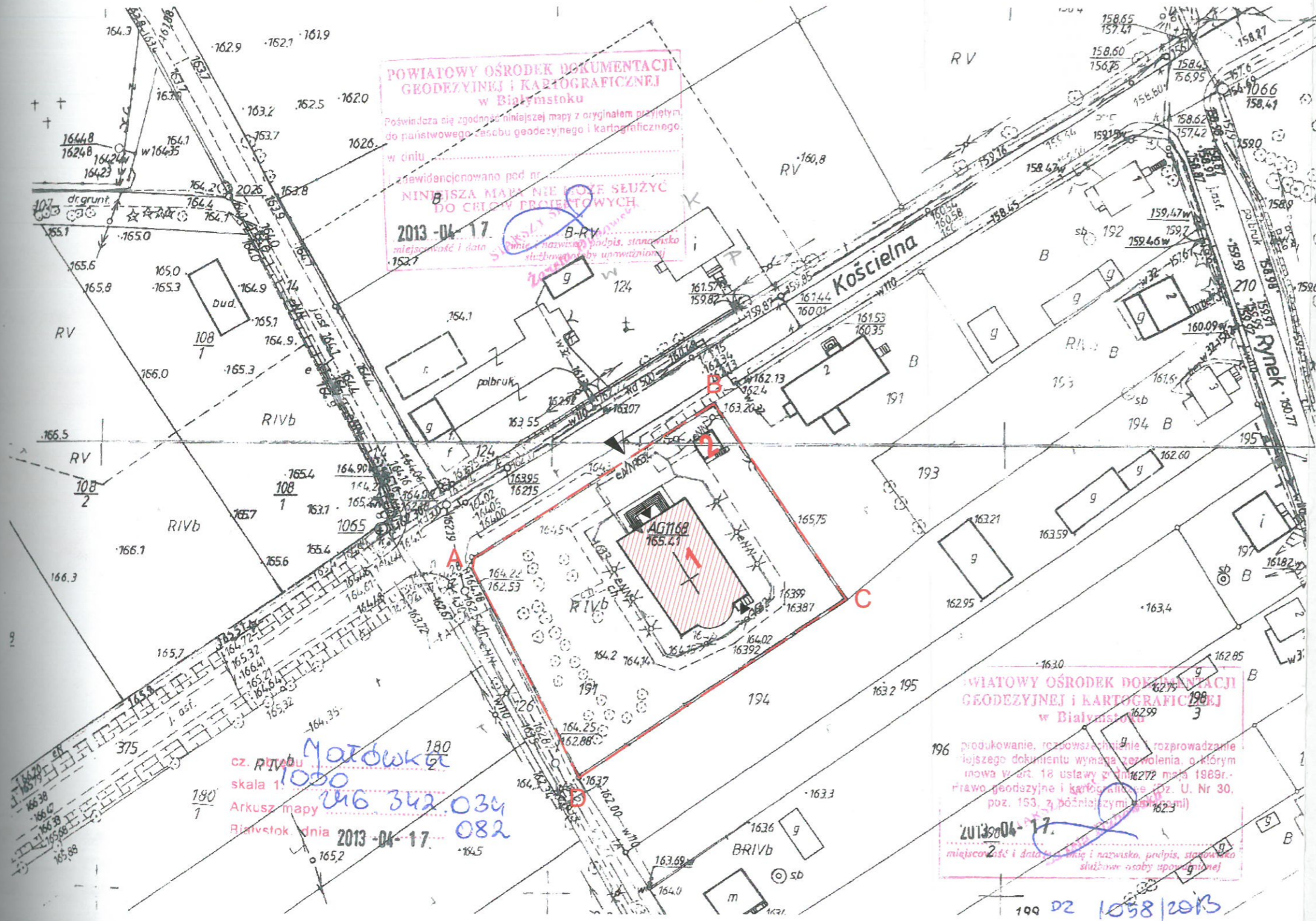


PROJEKT BUDOWLANY

<b>OBIEKT</b>	<b>REMONT KOŚCIOŁA PARAFIALNEGO P.W. PRZEMIENIENIA PAŃSKIEGO W JAŁÓWCE</b>	
<b>ADRES</b>	16-054 Jałówka, ul. Kościelna 1	
<b>INWESTYCJI</b>	dz. nr ewid. gr 191.	
<b>INWESTOR</b>	Parafia Przemienienia Pańskiego w Jałówce 16-054 Jałówka, ul. Kościelna 1	
<b>DATA</b>	Białystok	18 kwiecień 2013
<b>BRANŻA</b>	<b>PROJEKTANT</b>	
<b>ARCHITEKTURA</b>	mgr inż. arch. Ewelina Pawluk – Czapska 12/PDOKK/2012	<i>mgr inż. arch. Ewelina Pawluk-Czapska</i> <i>uprawn. budowlane do projektowania bez ograniczeń</i> <i>w specjalności architektonicznej 12/PDOKK/2012</i> <i>członek IZBY ARCHITEKTÓW PD-0399</i>
<b>KONSTRUKCJA</b>	mgr inż. Marek Stachurski BŁ118/82	<i>mgr inż. Marek Stachurski</i> <i>uprawn. projektanta kier. budowy</i> <i>w specj. konstrukc.-budowlanej</i> <i>nr BŁ/118/82</i>

# PLAN SYTUACYJNY

## skala 1:100



### LEGENDA:

- A D GRANICA TERENU INWESTYCJI
- ISTN. OBIEKT SAKRALNY OBJĘTY OPRACOWANIEM
- 1 ISTN. OBIEKT SAKRALNY OBJĘTY OPRACOWANIEM
- 2 ISTN. WIEŻA DZWONNICZA
- ▼ WEJŚCIE DO BUDYNKU
- ▼ GŁÓWNE WEJŚCIOWE BRAMOWE NA TEREN KOŚCIOŁA

*cz. planu*  
*skala 1:1000*  
*Arkusz mapy 216 342 034*  
*Białystok, dnia 2013-04-17 082*

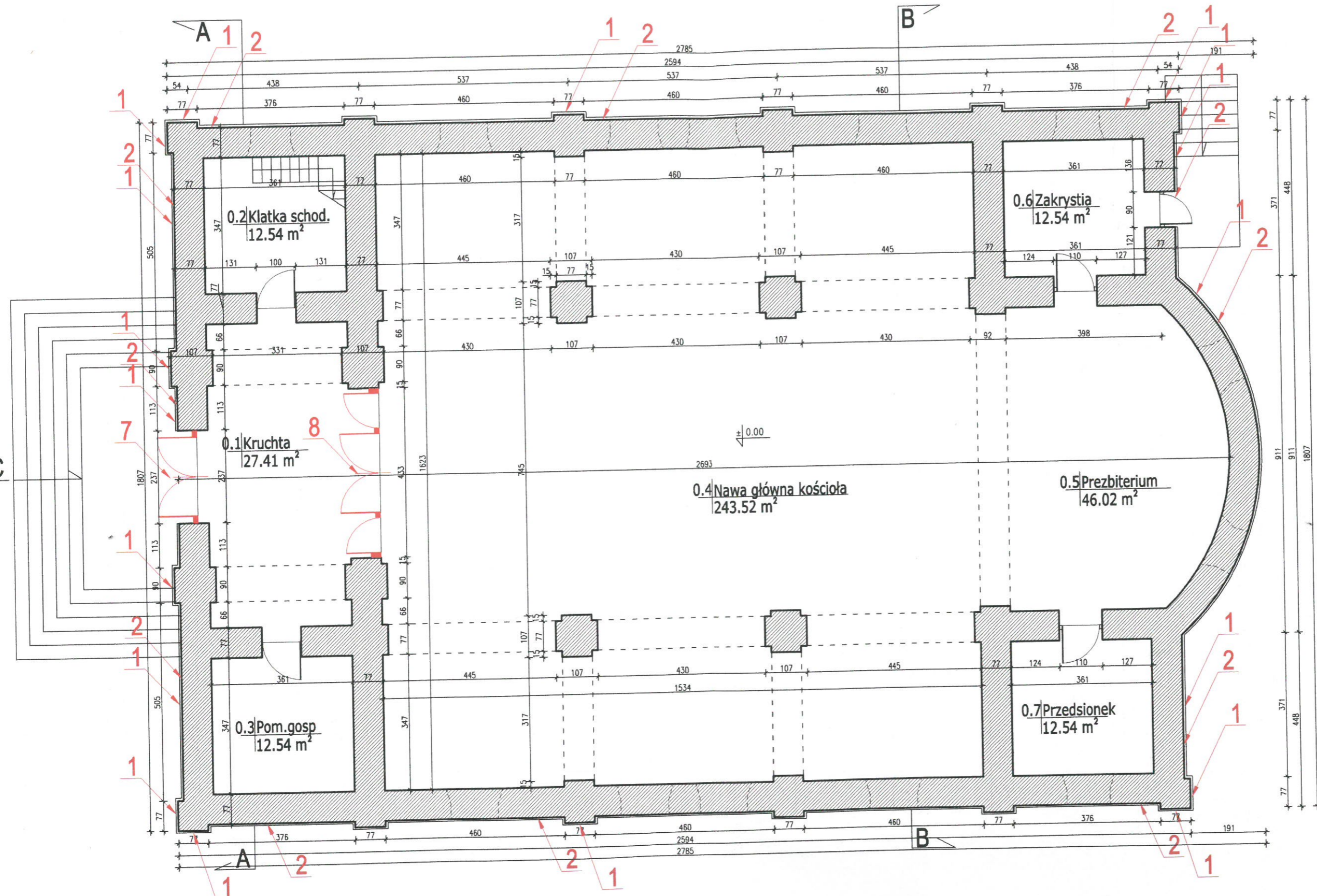
POWIATOWY OŚRODEK DOKUMENTACJI  
 GEODEZYJNEJ I KARTOGRAFICZNEJ  
 w Białymstoku  
 2013-04-17

ZGODNIE Z DECYZJĄ  
 25 KWI. 2013  
 z dnia 25.04.2013 r.  
 L.dz. 21.5442.81.2013.AP.4

Podlaski Wojewódzki  
 Konserywator  
 Andrzej Nowakowski

**AGJO ARCH** PRACOWNIA PROJEKTOWA CZARNOWICZ  
 15 111 Białystok Al 1000 lecia PP 4 lok 318 NIP 542 186 35 28 tel 085 676 41 13; 501 154 360

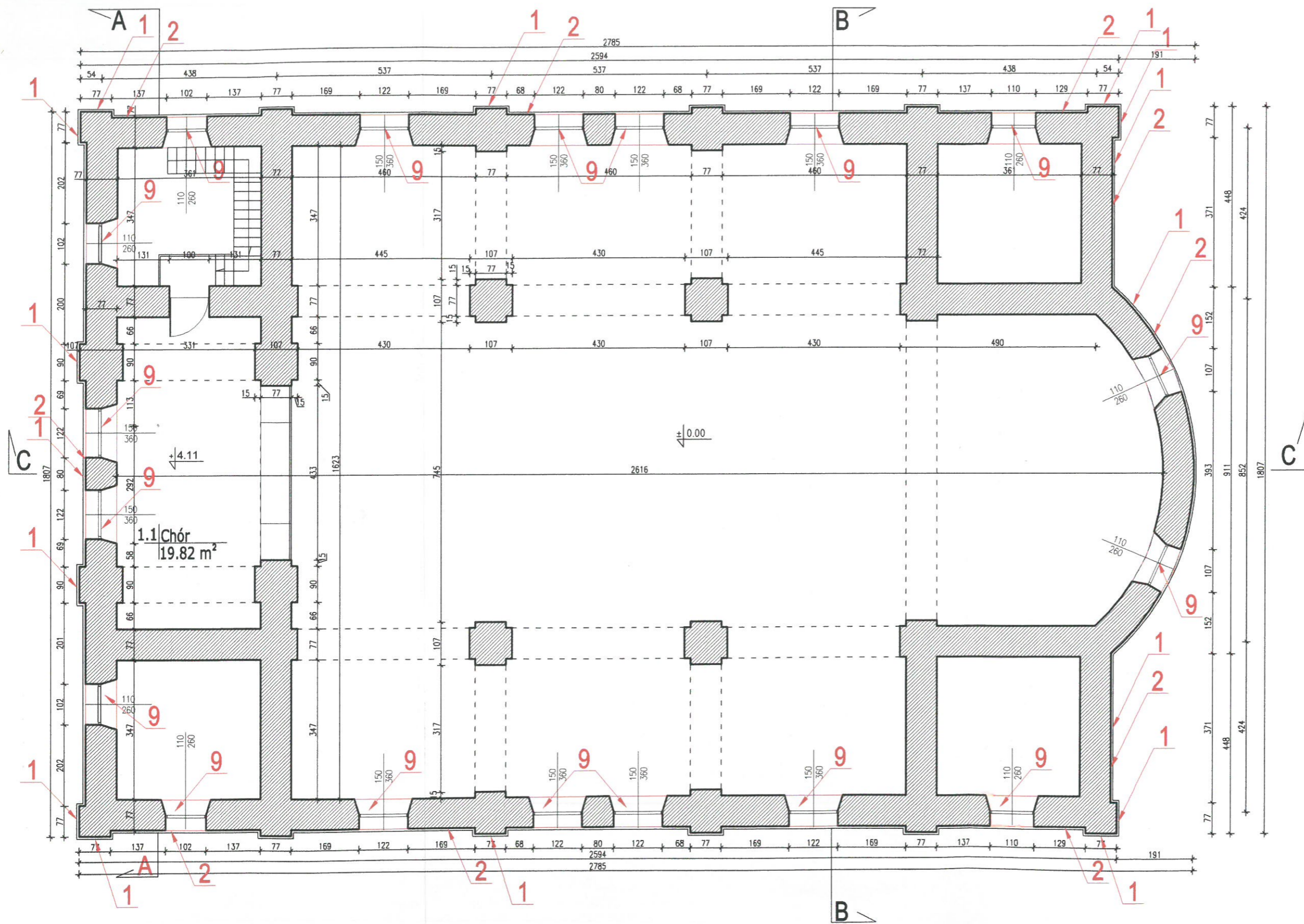
INWESTOR	Parafia Przemienienia Pańskiego w Jalówce 16-054 Jalówka, ul. Kościelna 1	
OBIEKT	PROJEKT BUDOWLANY	DATA 18 KWI
	REMONT KOŚCIOŁA PARAFIALNEGO P.W. PRZEMIENIENIA PAŃSKIEGO W JALÓWCE	
ADRES INWESTYCJI	16-054 Jalówka, ul. Kościelna 1 dz. nr ewid. gr 191.	SKALA
Tytuł RYSUNKU	PLAN SYTUACYJNY	NR RYS.
BRANŻA	PROJEKTANT	PODPIS
ARCHITEKTURA	PROJEKTANT mgr inż. arch EVELINA PAWLUK - CZAPSKA 12.PDOK/2012	
	OPRACOWAŁ mgr inż. KAROL NOWAKOWSKI	
KONSTRUKCJA	PROJEKTANT mgr inż. MAREK STACHURSKI 16.118/02	



**ZAKRES PRAC REMONTOWYCH**

- 1 SKUCIE I WYKONANIE NOWEGO TYNKU NA I
- 2 NAPRAWA ŚCIAN, PILASTRÓW, GZYMSÓW, PO SKORODOWANYCH ZAPRAW I WYPRAW CEMENTOWYCH KOLORYSTYCZNA ELEMENTÓW PRZY UŻYCIU
- 3 WYMIANA POSZYCIA DACHU NA BLACHĘ ST UKŁADANĄ "NA RĄBEK"
- 4 WYMIANA OBÓRBEK BLACHARSKICH, RYNIEN
- 5 TERMOMODERNIAZCJA-ULOŻENIE IZOLACJI NA STROPIE OD STRONY PODDASZA, WRAZ

NR.	NAZWA POMIESZCZENIA	POW.
0.1	Kruczta	27.41 m <sup>2</sup>
0.2	Klatka schod.	12.54 m <sup>2</sup>
0.3	Pom.gosp	12.54 m <sup>2</sup>
0.4	Nawa główna kościoła	243.52 m <sup>2</sup>
0.5	Prezbiterium	46.02 m <sup>2</sup>
0.6	Zakrystia	12.54 m <sup>2</sup>
0.7	Przedśionek	12.54 m <sup>2</sup>
RAZEM		379.65 m <sup>2</sup>

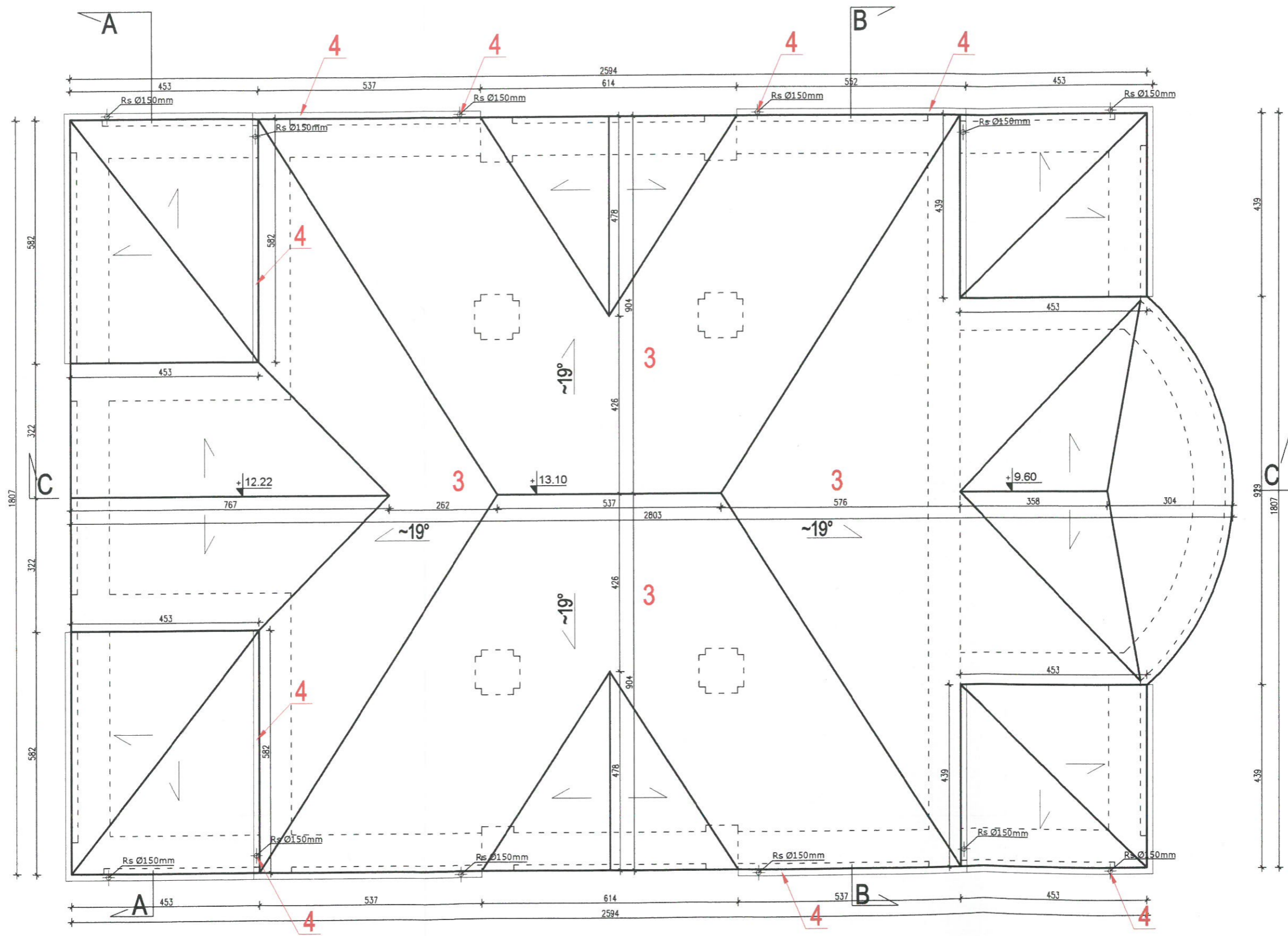


**ZAKRES PRAC REMONTOWYCH:**

- 1 SKUCIE I WYKONANIE NOWEGO TYNKU NA COKOLE
- 2 NAPRAWA ŚCIAN, PILASTRÓW, GZYMSÓW, POPRZECZ SKORODOWANYCH ZAPRAW I WYPRAW CEMENTOWYCH KOLORYSTYCZNA ELEMENTÓW PRZY UŻYCIU FARB
- 3 WYMIANA POSZCICIA DACHU NA BLACHĘ STALOWĄ UKŁADANĄ "NA RĄBEK"
- 4 WYMIANA OBÓRBEK BLACHARSKICH, RYNIEN, RUR
- 5 TERMOMODERNIZACJA-UKŁOŻENIE IZOLACJI Z WĘLNĄ NA STROPIE OD STRONY PODDASZA, WRAZ Z PA...

NR.	NAZWA POMIESZCZENIA	POW.
1.1	Chór	27.41 m <sup>2</sup>
	RAZEM	27.41 m <sup>2</sup>

INWESTCJA
OBIEKT
ADRES
TYTUŁ
BRANŻA
ARCHITEKTURA
KONSTRUKCJA

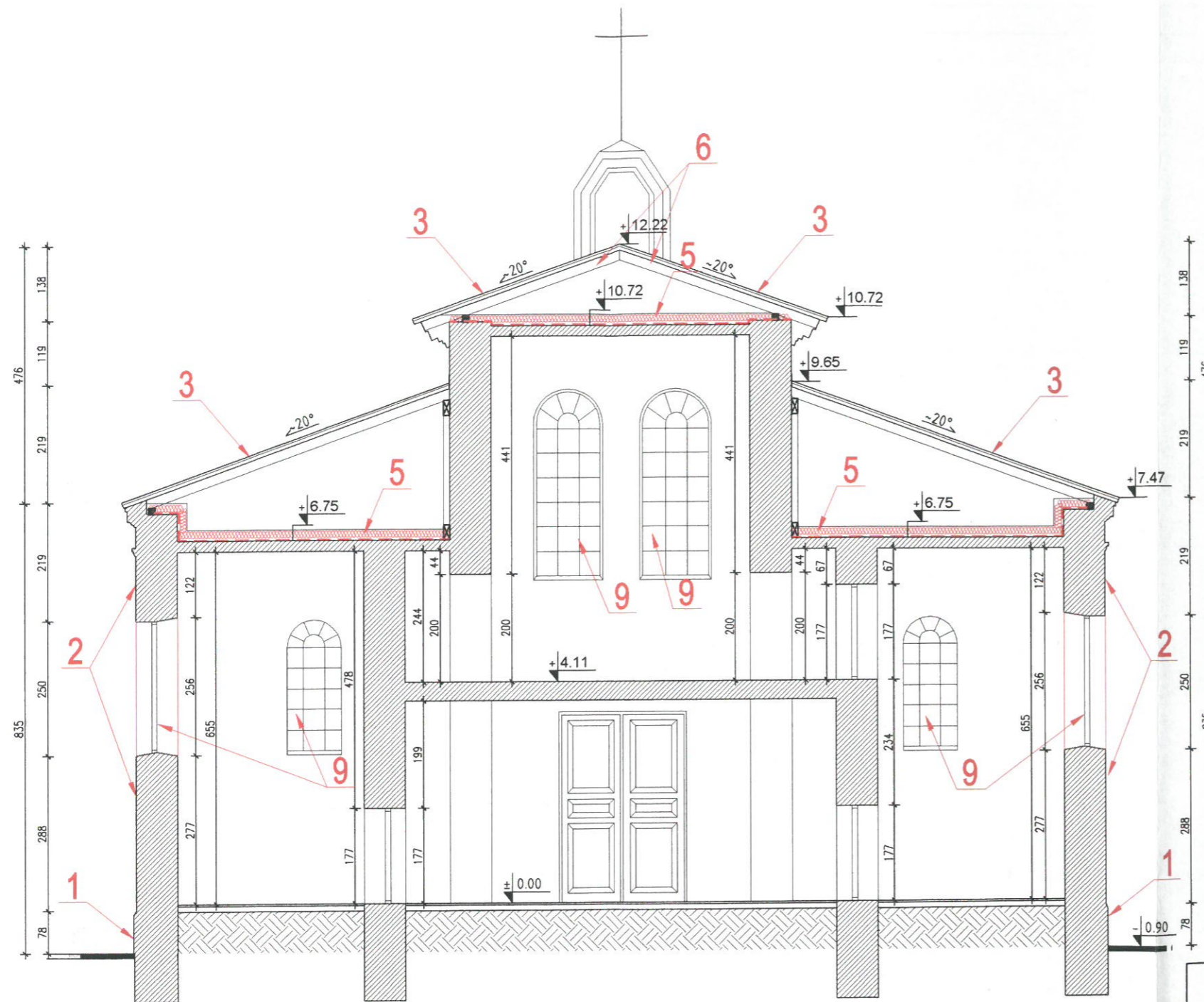


ZAKRES

- 1 SKUCIE I W
- 2 NAPRAWA Ś  
SKORODOWA  
KOLORYSTYC
- 3 WYMIANA PC  
UKŁADANĄ
- 4 WYMIANA OE
- 5 TERMOMODE  
NA STROPIE

# PRZEKRÓJ A-A

## skala 1:100



### ZAKRES PRAC REMONTOWYCH:

- 1 SKUCIE I WYKONANIE NOWEGO TYNKU NA COKOLE
- 2 NAPRAWA ŚCIAN, PILASTRÓW, GZYMSÓW, POPRZECZ USUNIĘCIE SKORODOWANYCH ZAPRAW I WYPRAW CEMENTOWYCH, ZMIANA KOLORYSTYCZNA ELEMENTÓW PRZY UŻYCIU FARB SILIKONOWYCH
- 3 WYMIANA POSZCIGA DACHU NA BLACHĘ STALOWĄ OCYNKOWANĄ UKŁADANĄ "NA RĄBEK"
- 4 WYMIANA OBÓRBEK BLACHARSKICH, RYNIEN, RUR SPUSTOWYCH
- 5 TERMOMODERNIZACJA—UŁOŻENIE IZOLACJI Z WEŁNY MINERALNEJ NA STROPIE OD STRONY PODDASZA, WRAZ Z PAROIZOLACJĄ
- 6 UZUPEŁNIENIE I WYMIANA USZKODZONYCH PRZEZ PLEŚŃ I KORNIKI FRAGMENTÓW WIĘŻBY DACHOWEJ, IMPREGNACJA OGNIOOCHRONNA I BIOBÓJCZA DREWNIANEJ WIĘŻBY DACHOWEJ
- 7 REMONT DRZWI GŁÓWNYCH WEJŚCIOWYCH
- 8 WYMIANA STOLARKI DRZWIOWEJ W KRUCHCIE
- 9 WYMIANA STOLARKI OKIENNEJ

### UWAGA!

KOŁEM CZERWONYM OZNACZONO ELEMENTY PROJEKTOWANE

**AGJO ARCH**

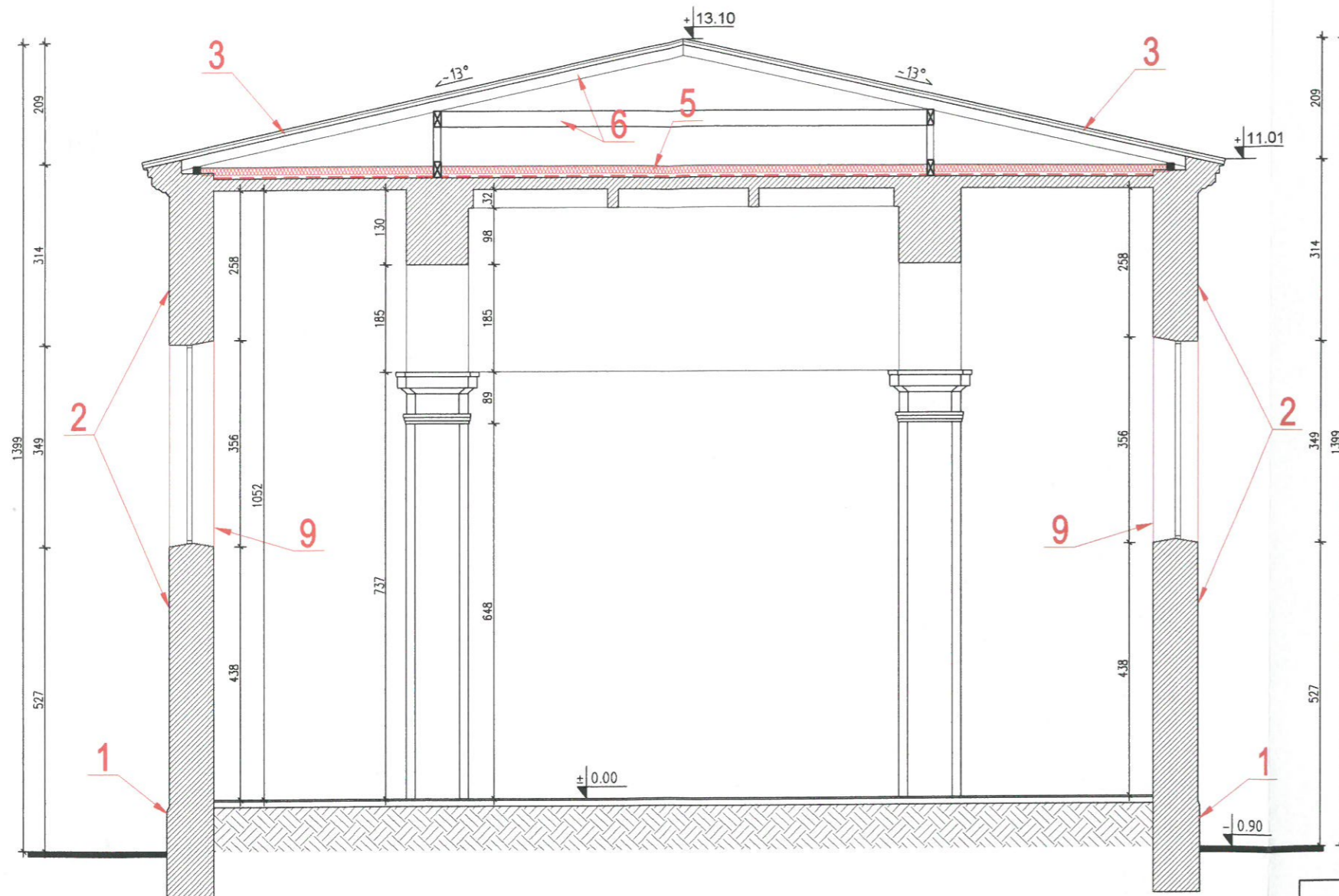
PRACOWNIA PROJEKTOWA  
CZARNOWICZ

15 111 Białystok Al 1000 lecia PP 4 lok 318 NIP 542 186 35 28 tel 085 676 41 13: 501 154 360

INWESTOR	Parafia Przemienienia Pańskiego w Jałowie 16-054 Jałówka, ul. Kościelna 1	
OBIEKT	PROJEKT BUDOWLANY	DATA 18 KWIECIEŃ 2013
	REMONT KOŚCIOŁA PARAFIALNEGO P.W. PRZEMIENIENIA PAŃSKIEGO W JAŁÓWCE	
ADRES INWESTYCJI	16-054 Jałówka, ul. Kościelna 1 dz. nr ewid. gr 191.	SKALA 1:100
Tytuł RYSUNKU	PRZEKRÓJ A-A	NR RYS. 5
BRANŻA	PROJEKTANT	PODPIS.
ARCHITEKTURA	PROJEKTANT	mgr inż. arch EVELINA PAWLUK - CZAPSKA 12IPDOKK/2012
	OPRACOWAŁ	mgr inż. KAROL NOWAKOWSKI
KONSTRUKCJA	PROJEKTANT	mgr inż. MAREK STACHURSKI Bk. 11882

# PRZEKRÓJ B-B

## skala 1:100



### ZAKRES PRAC REMONTOWYCH:

- 1 SKUCIE I WYKONANIE NOWEGO TYNKU NA COKOLE
- 2 NAPRAWA ŚCIAN, PILASTRÓW, GZYMSÓW, POPRZECZ USUNIĘCIE SKORODOWANYCH ZAPRAW I WYPRAW CEMENTOWYCH, ZMIANA KOLORYSTYCZNA ELEMENTÓW PRZY UŻYCIU FARB SILIKONOWYCH
- 3 WYMIANA POSZYCIA DACHU NA BLACHĘ STALOWĄ OCYNKOWANĄ UKŁADANĄ "NA RĄBEK"
- 4 WYMIANA OBÓRBEK BLACHARSKICH, RYNIEN, RUR SPUSTOWYCH
- 5 TERMOMODERNIZACJA-UKŁOŻENIE IZOLACJI Z WEŁNY MINERALNEJ NA STROPIE OD STRONY PODDASZA, WRAZ Z PAROIZOLACJĄ
- 6 UZUPEŁNIENIE I WYMIANA USZKODZONYCH PRZEZ PLEŚŃ I KORNIKI FRAGMENTW WIĘZBY DACHOWEJ, IMPREGNACJA OGNIOOCHRONNA I BIOBÓJCZA DREWNIANEJ WIĘZBY DACHOWEJ
- 7 REMONT DRZWI GŁÓWNYCH WEJŚCIOWYCH
- 8 WYMIANA STOLARKI DRZWIOWEJ W KRUCHCIE
- 9 WYMIANA STOLARKI OKIENNEJ

### U W A G A !

KOLOREM CZERWONYM OZNACZONO ELEMENTY PROJEKTOWANE

**AGJO ARCH**

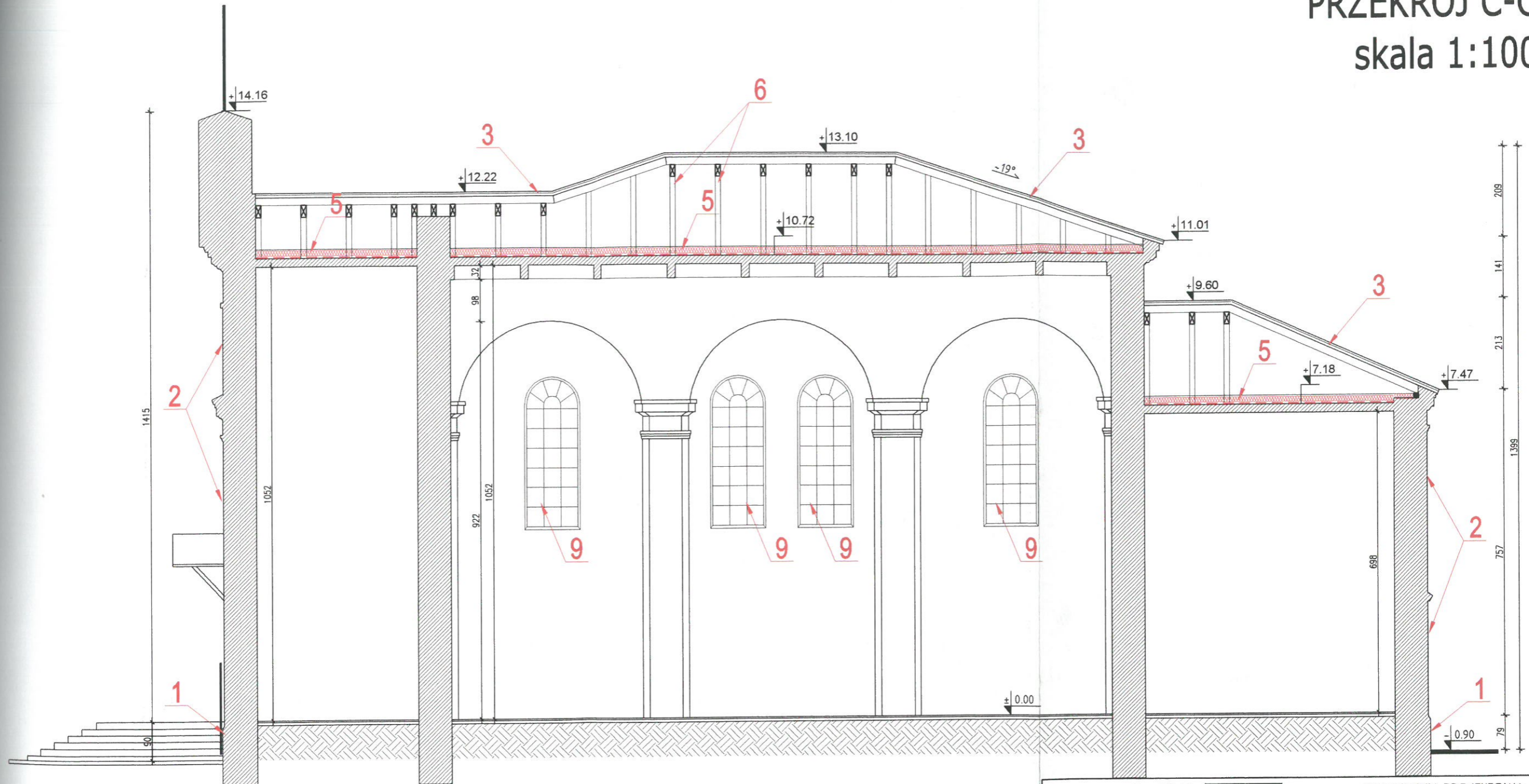
PRACOWNIA PROJEKTOWA  
C Z A R N O W I C Z

15 111 Białystok Al 1000 lecia PP 4 lok 318 NIP 542 186 35 28 tel 085 676 41 13: 501 154 360

INWESTOR	Parafia Przemienienia Pańskiego w Jałowie 16-054 Jałówka, ul. Kościelna 1	
OBIEKT	PROJEKT BUDOWLANY	DATA 18 KWIECIEŃ 2013
	REMONT KOŚCIOŁA PARAFIALNEGO P.W. PRZEMIENIENIA PAŃSKIEGO W JAŁÓWCE	
ADRES INWESTYCJI	16-054 Jałówka, ul. Kościelna 1 dz. nr ewid. gr 191.	SKALA 1:100
TYTUŁ RYSUNKU	PRZEKRÓJ B-B	NR RYS. <b>6</b>
BRANŻA	PROJEKTANT	PODPIS
ARCHITEKTURA	PROJEKTANT	mgr inż. arch EWELINA PAWLUK - CZAPSKA 12/PDOKK/2012
	OPRACOWAŁ	mgr inż. KAROL NOWAKOWSKI
KONSTRUKCJA	PROJEKTANT	mgr inż. MAREK STACHURSKI Bk. 11882

# PRZEKRÓJ C-C

## skala 1:100



### ZAKRES PRAC REMONTOWYCH:

- 1 SKUCIE I WYKONANIE NOWEGO TYNKU NA COKOLE
- 2 NAPRAWA ŚCIAN, PILASTRÓW, GZYMSÓW, POPRZEC USUNIĘCIE SKORODOWANYCH ZAPRAW I WYPRAW CEMENTOWYCH, ZMIANA KOLORYSTYCZNA ELEMENTÓW PRZY UŻYCIU FARB SILIKONOWYCH
- 3 WYMIANA POSZYCIA DACHU NA BLACHĘ STALOWĄ OCYNKOWANĄ UKŁADANĄ "NA RĄBEK"
- 4 WYMIANA OBÓRBEK BLACHARSKICH, RYNIEN, RUR SPUSTOWYCH
- 5 TERMOMODERNIZACJA—UKŁÓŻENIE IZOLACJI Z WEŁNY MINERALNEJ NA STROPIE OD STRONY PODDASZA, WRAZ Z PAROIZOLACJĄ
- 6 UZUPEŁNIENIE I WYMIANA USZKODZONYCH PRZEZ PLEŚŃ I KORNIKI FRAGMENTW WIEŻBY DACHOWEJ, IMPREGNACJA OGNIOCHRONNA I BIOBÓJCZA DREWNIANEJ WIEŻBY DACHOWEJ
- 7 REMONT DRZWI GŁÓWNYCH WEJŚCIOWYCH
- 8 WYMIANA STOLARKI DRZWIOWEJ W KRUCHCIE
- 9 WYMIANA STOLARKI OKIENNEJ

**U W A G A !**  
 KOLOREM CZERWONYM OZNACZONO  
 ELEMENTY PROJEKTOWANE

**AGJO ARCH**

PRACOWNIA PROJEKTOWA  
 CZARNOWICZ

15 111 Białystok Al 1000 lecia PP 4 lok 318 NIP 542 186 35 28 tel 085 676 41 13: 501 154 360

INWESTOR	Parafia Przemienienia Pańskiego w Jałówce 16-054 Jałówka, ul. Kościelna 1	
OBIEKT	PROJEKT BUDOWLANY	DATA 18 KWIECIEŃ 2013
	REMONT KOŚCIOŁA PARAFIALNEGO P.W. PRZEMIENIENIA PAŃSKIEGO W JAŁÓWCE	
ADRES INWESTYCJI	16-054 Jałówka, ul. Kościelna 1 dz. nr ewid. gr 191.	SKALA 1:100
TYTUŁ RYSUNKU	PRZEKRÓJ C-C	NR RYS. 7
BRANŻA	PROJEKTANT	PODPIS
ARCHITEKTURA	PROJEKTANT mgr inż. arch EWELINA PAWLUK - CZAPSKA 12/PDOOKW/2012	
	OPRACOWAŁ mgr inż. KAROL NOWAKOWSKI	
KONSTRUKCJA	PROJEKTANT mgr inż. MAREK STACHURSKI Bk. 118/82	



ELEWACJA FRONTOWA  
(ZACHODNIA)  
skala 1:100



LEGENDA

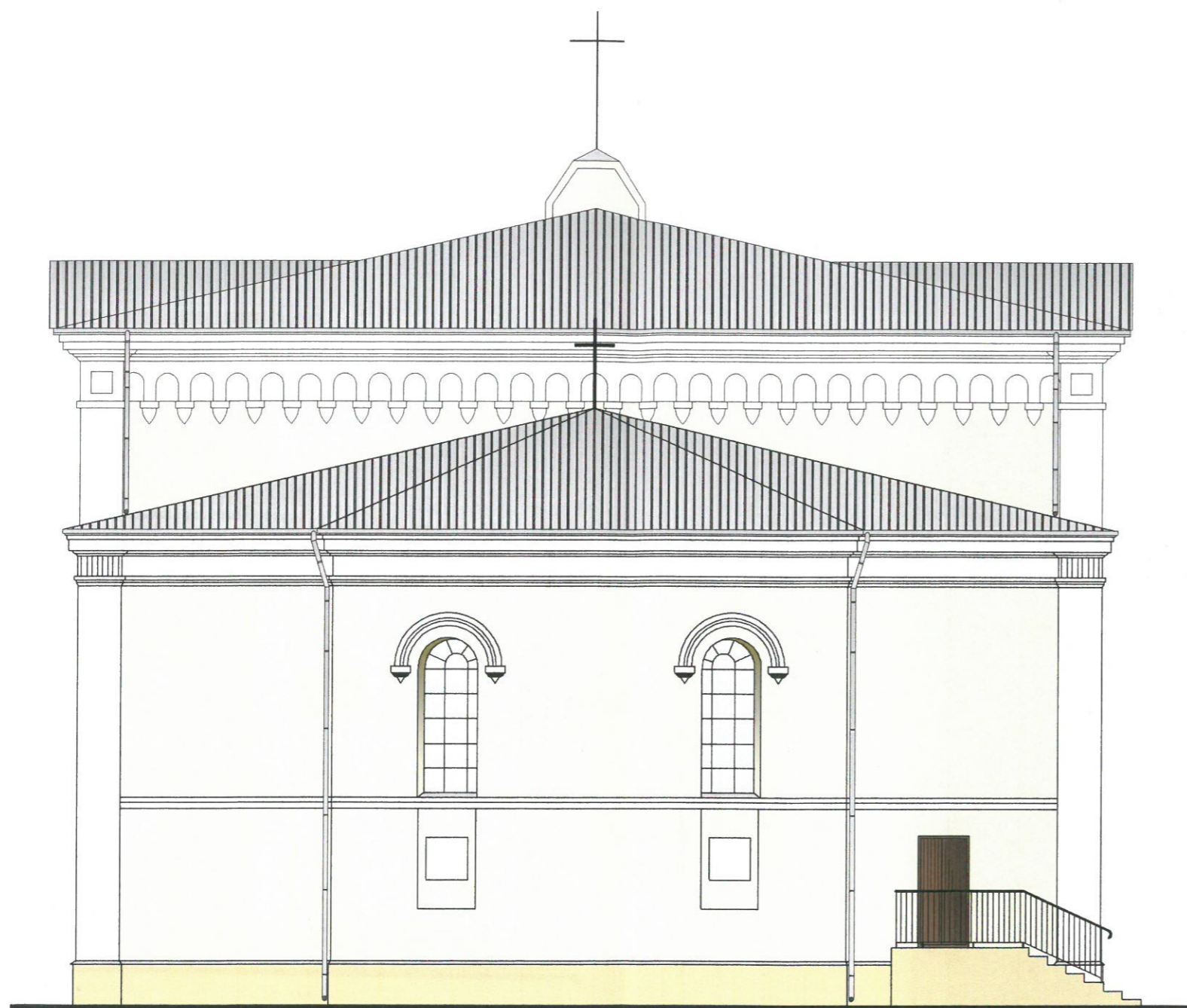
- ŚCIANY BUDYNKU KOLOR - np. BAUMIT, FARBA SILIKONOWA 0358
- COKÓŁ BUDYNKU KOLOR - np. BAUMIT, FARBA SILIKONOWA 0355
- POKRYCIE DACHOWE I OBRÓBKI BLACHARSKIE BUDYNKU KOLOR - np. RAL 9006

ZGODNIE Z DECYZJĄ  
z dnia 25 KWI. 2013  
L.dz. ŻN.5402.81.2013.APW  
Podlaski Wojewódzki  
Konservator Zabytków  
Andrzej Nowakowski

<b>AGJO ARCH</b>		PRACOWNIA PROJEKTOWA CZARNOWICZ
<small>15 111 Białystok Al 1000 lecia PP 4 lok 318 NIP 542 186 35 28 tel 085 676 41 13; 501 154 360</small>		
INWESTOR	Parafia Przemienienia Pańskiego w Jałowie 16-054 Jałówka, ul. Kościelna 1	
OBIEKT	PROJEKT BUDOWLANY REMONT KOŚCIOŁA PARAFIALNEGO P.W. PRZEMIENIENIA PAŃSKIEGO W JAŁÓWCE	DATA 18 KWIECIEŃ 2013
ADRES INWESTYCJI	16-054 Jałówka, ul. Kościelna 1 dz. nr ewid. gr 191.	SKALA 1:100
TYTUŁ RYSUNKU	ELEWACJA FRONTOWA (ZACHODNIA)	NR RYS. 8
BRANŻA	PROJEKTANT	PODPIS
ARCHITEKTURA	PROJEKTANT mgr inż. arch EWELINA PAWLUK - CZAPSKA 12/PDOKK/2012	
	OPRACOWAŁ mgr inż. KAROL NOWAKOWSKI	
KONSTRUKCJA	PROJEKTANT mgr inż. MAREK STACHURSKI BL 118/82	

# ELEWACJA WSCHODNIA

## skala 1:100



ZGODNIE Z DECYZJĄ  
z dnia 25 KWI. 2013

L.dz. ZN.5142.81.2013.APW

Podlaski Wojewódzki  
Konservator Zabytków  
Andrzej Nowakowski

### LEGENDA

- ŚCIANY BUDYNKU KOLOR - np. BAUMIT, FARBA SILIKONOWA 0358
- COKÓŁ BUDYNKU KOLOR - np. BAUMIT, FARBA SILIKONOWA 0355
- POKRYCIE DACHOWE I OBRÓBKI BLACHARSKIE BUDYNKU KOLOR - np. RAL 9006

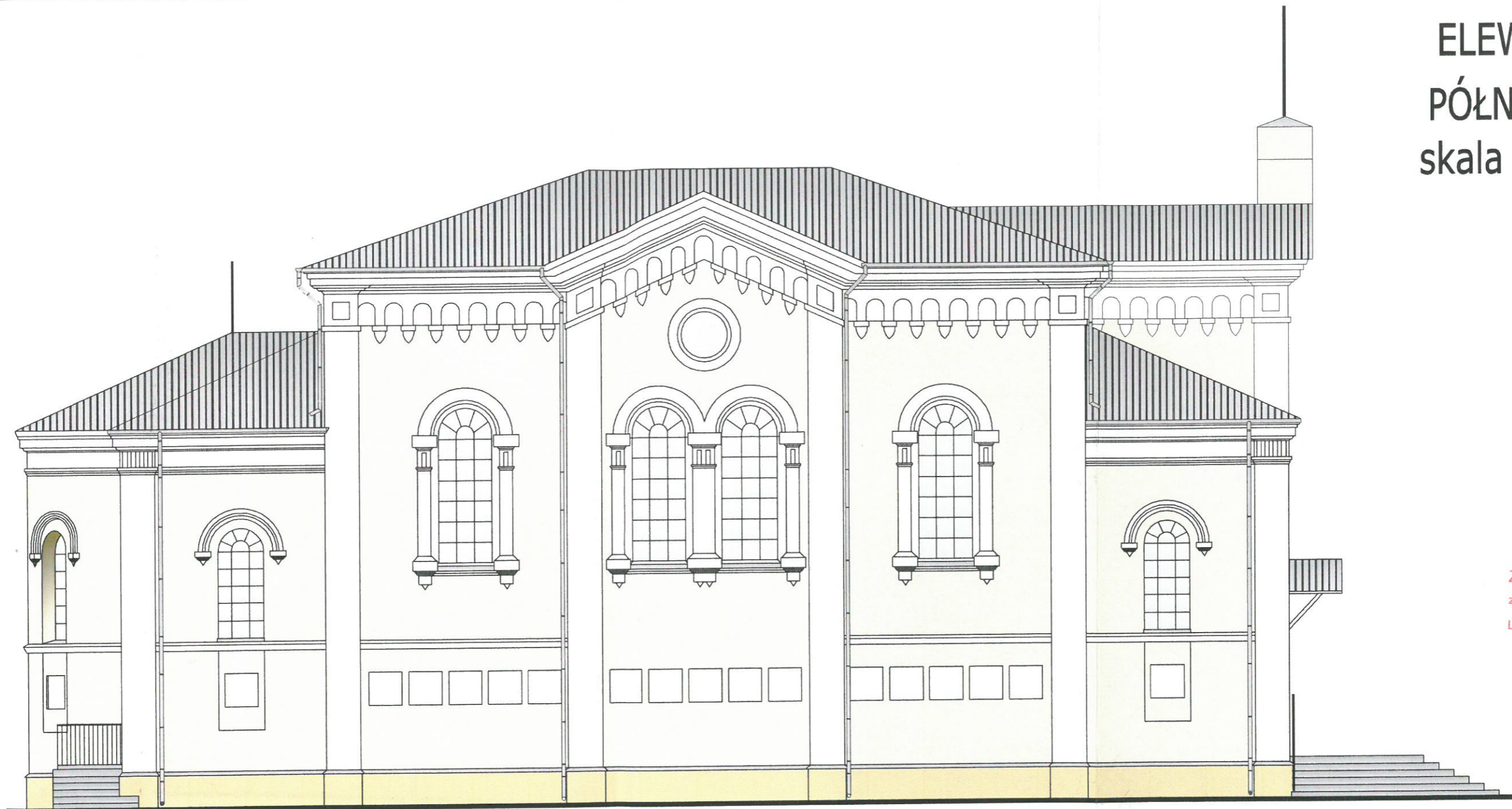
**AGJO ARCH**

PRACOWNIA PROJEKTOWA  
CZARNOWICZ

15 111 Białystok Al 1000 lecia PP 4 lok 318 NIP 542 186 35 28 tel 085 676 41 13; 501 154 360

INWESTOR	Parafia Przemienienia Pańskiego w Jałowie 16-054 Jałówka, ul. Kościelna 1	
OBIEKT	PROJEKT BUDOWLANY	DATA 18 KWIECIEŃ 2013
	REMONT KOŚCIOŁA PARAFIALNEGO P.W. PRZEMIENIENIA PAŃSKIEGO W JAŁÓWCE	
ADRES INWESTYCJI	16-054 Jałówka, ul. Kościelna 1 dz. nr ewid. gr 191.	SKALA 1:100
TYTUŁ RYSUNKU	ELEWACJA WSCHODNIA	NR RYS. 9
BRANŻA	PROJEKTANT	PODPIS
ARCHITEKTURA	PROJEKTANT mgr inż. arch EWELINA PAWLUK - CZAPSKA 12/PODKR/2012	
	OPRACOWAŁ mgr inż. KAROL NOWAKOWSKI	
KONSTRUKCJA	PROJEKTANT mgr inż. MAREK STACHURSKI BL 11882	

ELEWACJA  
PÓŁNOCNA  
skala 1:100



ZGODNIE Z DECYZJĄ  
z dnia 2-5 KWI 2013  
L.dz. ZN.5742.31.2013 AF

Podlaski Wojewódzki  
Konservator Zabytków  
Andrzej Nowakowski

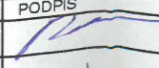

LEGENDA

-  ŚCIANY BUDYNKU KOLOR - np. BAUMIT, FARBA SILIKONOWA 0358
-  COKÓŁ BUDYNKU KOLOR - np. BAUMIT, FARBA SILIKONOWA 0355
-  POKRYCIE DACHOWE I OBRÓBKI BLACHARSKIE BUDYNKU KOLOR - np. RAL 9006

AGJO ARCH

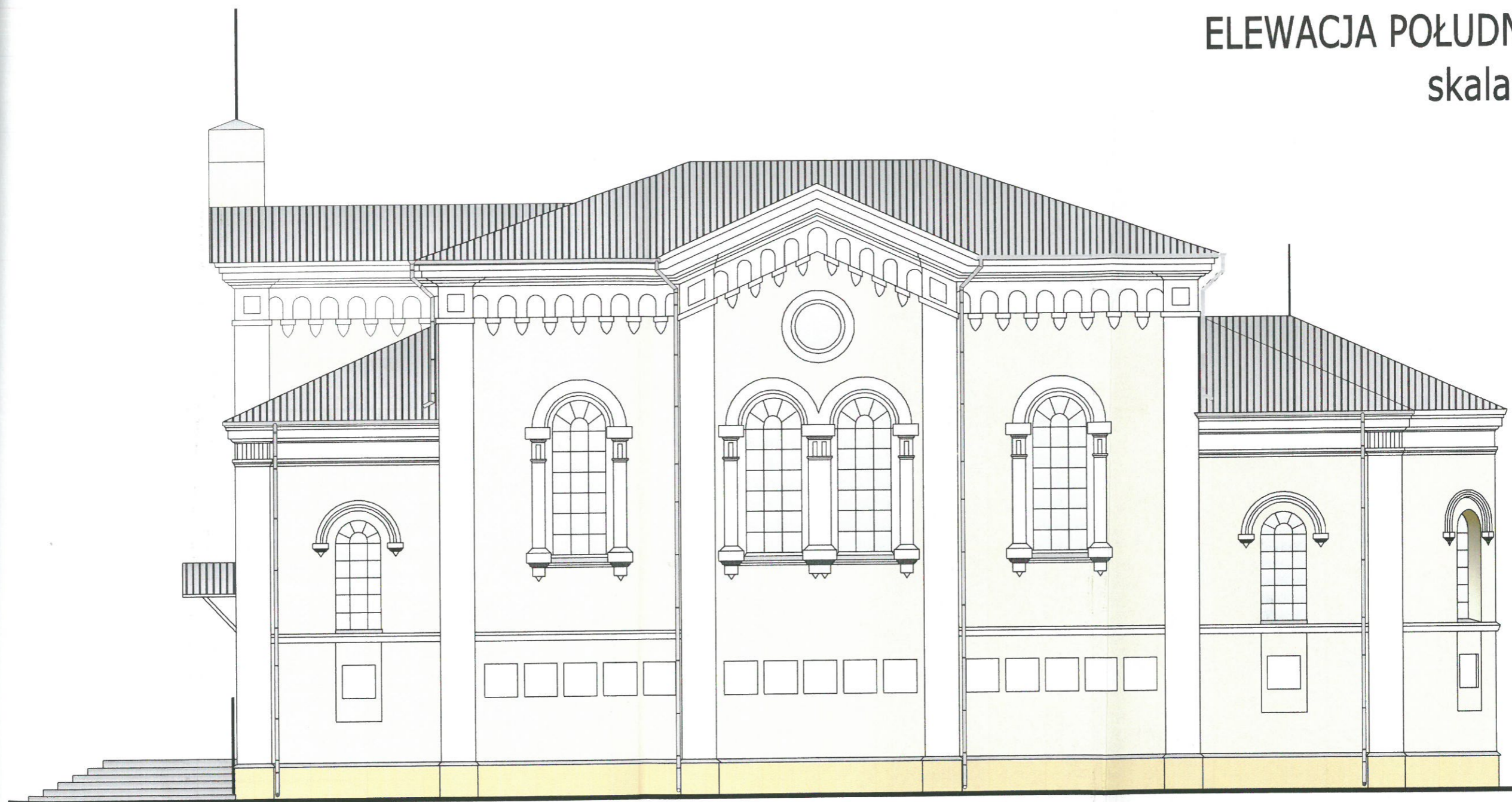
PRACOWNIA PROJEKTOWA  
CZARNOWICZ

15 111 Białystok Al 1000 lecia PP 4 lok 318 NIP 542 186 35 28 tel 085 676 41 13: 501 154 360

INWESTOR	Parafia Przemienienia Pańskiego w Jałowie 16-054 Jałówka, ul. Kościelna 1	
OBIEKT	PROJEKT BUDOWLANY REMONT KOŚCIOŁA PARAFIALNEGO P.W. PRZEMIENIENIA PAŃSKIEGO W JAŁÓWCE	DATA 18 KWIECIEŃ 2013
ADRES INWESTYCJI	16-054 Jałówka, ul. Kościelna 1 dz. nr ewid. gr 191.	SKALA 1:100
TYTUŁ RYSUNKU	ELEWACJA PÓŁNOCNA	NR RYS. 10
BRANŻA	PROJEKTANT	PODPIS
ARCHITEKTURA	PROJEKTANT mgr inż. arch EWELINA PAWLUK - CZAPSKA 12/PDOKR/2012	
	OPRACOWAŁ mgr inż. KAROL NOWAKOWSKI	
KONSTRUKCJA	PROJEKTANT mgr inż. MAREK STACHURSKI BL 118/92	

# ELEWACJA POŁUDNIOWA

## skala 1:100



ZGODNIE Z DECYZJĄ  
z dnia 25 KWI. 2013  
L.dz. ZN. SMZ. 81.2013.AP

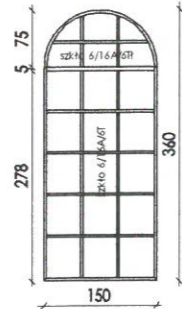
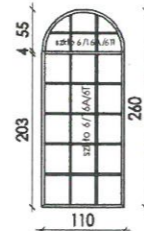
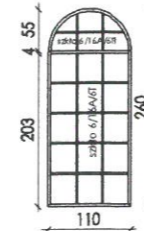
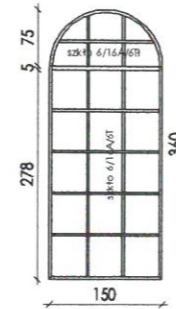
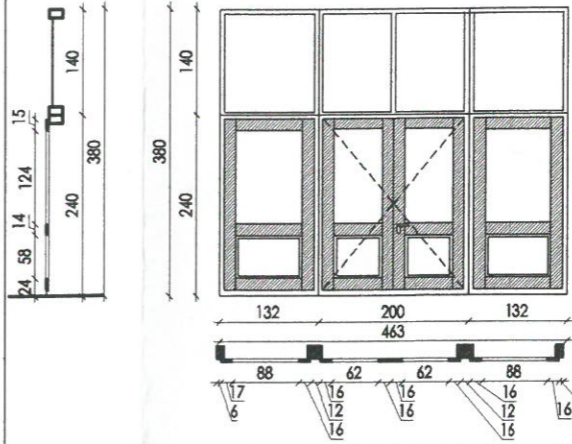
Podpis: Wojewódz  
Konsultor Zabytko  
Andrzej Nowakowski

## LEGENDA

- ŚCIANY BUDYNKU KOLOR - np. BAUMIT, FARBA SILIKONOWA 0358
- COKÓŁ BUDYNKU KOLOR - np. BAUMIT, FARBA SILIKONOWA 0355
- POKRYCIE DACHOWE I OBRÓBKI BLACHARSKIE BUDYNKU KOLOR - np. RAL 9006

<b>AGJO ARCH</b>		PRACOWNIA PROJEKTOWA CZARNOWICZ
15 111 Białystok Al 1000 lecia PP 4 lok 318 NIP 542 186 35 28 tel 085 676 41 13; 501 154 360		
INWESTOR	Parafia Przemienienia Pańskiego w Jałowiec 16-054 Jałówka, ul. Kościelna 1	
OBIEKT	PROJEKT BUDOWLANY	DATA 18 KWIECIEŃ 2013
	REMONT KOŚCIOŁA PARAFIALNEGO P.W. PRZEMIENIENIA PAŃSKIEGO W JAŁOWCE	
ADRES INWESTYCJI	16-054 Jałówka, ul. Kościelna 1 dz. nr ewid. gr 191.	SKALA 1:100
TYTUŁ RYSUNKU	ELEWACJA POŁUDNIOWA	NR RYS. 11
BRANŻA	PROJEKTANT	PODPIS
ARCHITEKTURA	PROJEKTANT	mgr inż. arch EWELINA PAWLUK - CZAPSKA 12/PDOKK/2012
	OPRACOWAŁ	mgr inż. KAROL NOWAKOWSKI
KONSTRUKCJA	PROJEKTANT	mgr inż. MAREK STACHURSKI BC 118/92

# ZESTAWIENIE STOLARKI

RODZAJ WYROBU		OKNA WEWNĘTRZNE					
TYPOWE, NIETYPOWE		profil aluminiowy	profil aluminiowy	profil aluminiowy	profil aluminiowy	drewno sosnowe-klejone lakierowane	
SYMBOL		O1	O2	O3	O4	D1	
SCHEMAT							
WYMIARY W ŚWIETLE MURU W CM		So Ho	150 360	110 260	110 260	360 150	463 380
WYMIARY W ŚWIETLE OŚCIEŻNICY W CM		S H					191 240
KONDYGNACJA							
PARTER			8	6	2	2	1
RAZEM			8	6	2	2	1
UWAGI			okno zewnętrzne	okno zewnętrzne	okno zewnętrzne	okno zewnętrzne	drzwi wewnętrzne
			szkło 6/16A/6T	szkło 6/16A/6T	szkło 6/16A/6T	szkło 6/16A/6T	
			szkło 6/16A/6Tt	szkło 6/16A/6Tt	szkło 6/16A/6Tt	szkło 6/16A/6Tt	
			kolor RAL 7040	kolor RAL 7040	kolor RAL 7040	kolor RAL 7040	lakierowane

### UWAGA:

1. RYSUNKI NIE SĄ WARSZTATOWE - OSTATECZNE, USTALENIE GABARYTÓW STOLARKI I ŚLUSARKI PO DOKONANIU OBMIARU OTWORÓW W NATURZE NA BUDOWIE PRZEZ WYKONAWCĘ.

**AGJO ARCH**

PRACOWNIA PROJEKTOWA  
CZARNOWICZ

15 111 Białystok Al 1000 lecia PP 4 lok 318 NIP 542 186 35 28 tel 085 676 41 13: 501 154 360

INWESTOR	Parafia Przemienienia Pańskiego w Jałowie 16-054 Jałówka, ul. Kościelna 1		DATA	18 KWIECIEŃ 2013
OBIEKT	PROJEKT BUDOWLANY REMONT KOŚCIOŁA PARAFIALNEGO P.W. PRZEMIENIENIA PAŃSKIEGO W JAŁOWCE		SKALA	1:100
ADRES INWESTYCJI	16-054 Jałówka, ul. Kościelna 1 dz. nr ewid. gr 191.		NR RYS.	12
TYTUŁ RYSUNKU	ZESTAWIENIE STOLARKI		PROJEKTANT	mgr inż. arch EWELINA PAWLUK - CZAPSKA 12PDC000/2012
BRANŻA	ARCHITEKTURA		OPRACOWAŁ	mgr inż. KAROL NOWAKOWSKI
KONSTRUKCJA	PROJEKTANT		OPRACOWAŁ	mgr inż. MAREK STACHURSKI BK 118/82