

**UCHWAŁA NR XXXVIII/407/22
RADY MIEJSKIEJ W MICHAŁOWIE**

z dnia 24 listopada 2022 r.

**w sprawie przystąpienia do sporządzenia zmiany studium uwarunkowań i kierunków zagospodarowania
przestrzennego gminy Michałowo**

Na podstawie art. 18 ust. 2, pkt. 15 ustawy z dnia 8 marca 1990r. o samorządzie gminnym (Dz. U. z 2022 r. poz. 559, poz. 1005, poz. 1079 i poz. 1561) oraz art. 9 ust. 1 i art. 27 ustawy z dnia 27 marca 2003r. o planowaniu i zagospodarowaniu przestrzennym (Dz. U. z 2022 r. poz. 503, poz. 1846 i poz. 2185), Rada Miejska w Michałowie uchwala, co następuje:

§ 1. Przystępuje się do sporządzenia zmiany studium uwarunkowań i kierunków zagospodarowania przestrzennego gminy Michałowo, uchwalonym uchwałą Nr XXII 15/2000 Rady Gminy Michałowo z dnia 30 listopada 2000 r., zmienionego uchwałami Rady Miejskiej w Michałowie Nr V/42/11 z dnia 3 lutego 2011r., Nr XXVIII/265/13 z dnia 21 listopada 2013r., Nr XXXII/218/17 z dnia 12 października 2017r., Nr VI/58/19 z dnia 28 marca 2019r. oraz zarządzeniem zastępczym Wojewody Podlaskiego Nr 2/2015 z dnia 02.07.2015r.

§ 2. Zmiana studium obejmuje wprowadzenie do studium uwarunkowań i kierunków zagospodarowania przestrzennego gminy Michałowo, tereny rozwojowe przeznaczone pod różnego rodzaju zagospodarowanie, w tym przemysł, produkcję, składy magazyny, zabudowę mieszkaniową: wielorodzinną i jednorodziną (z dopuszczeniem usług i rzemiosła) usługi i rzemiosło – do sprecyzowania funkcji w miejscowym planie zagospodarowania przestrzennego obejmującego miejscowości Hieronimowo, Nowa Wola, Topolany, Barszczewo, Bagniuki.

§ 3. Integralną część niniejszej uchwały stanowi załącznik graficzny w skali 1:25000.

§ 4. Wykonanie uchwały powierza się Burmistrzowi Michałowa.

§ 5. Uchwała wchodzi w życie z dniem podjęcia.

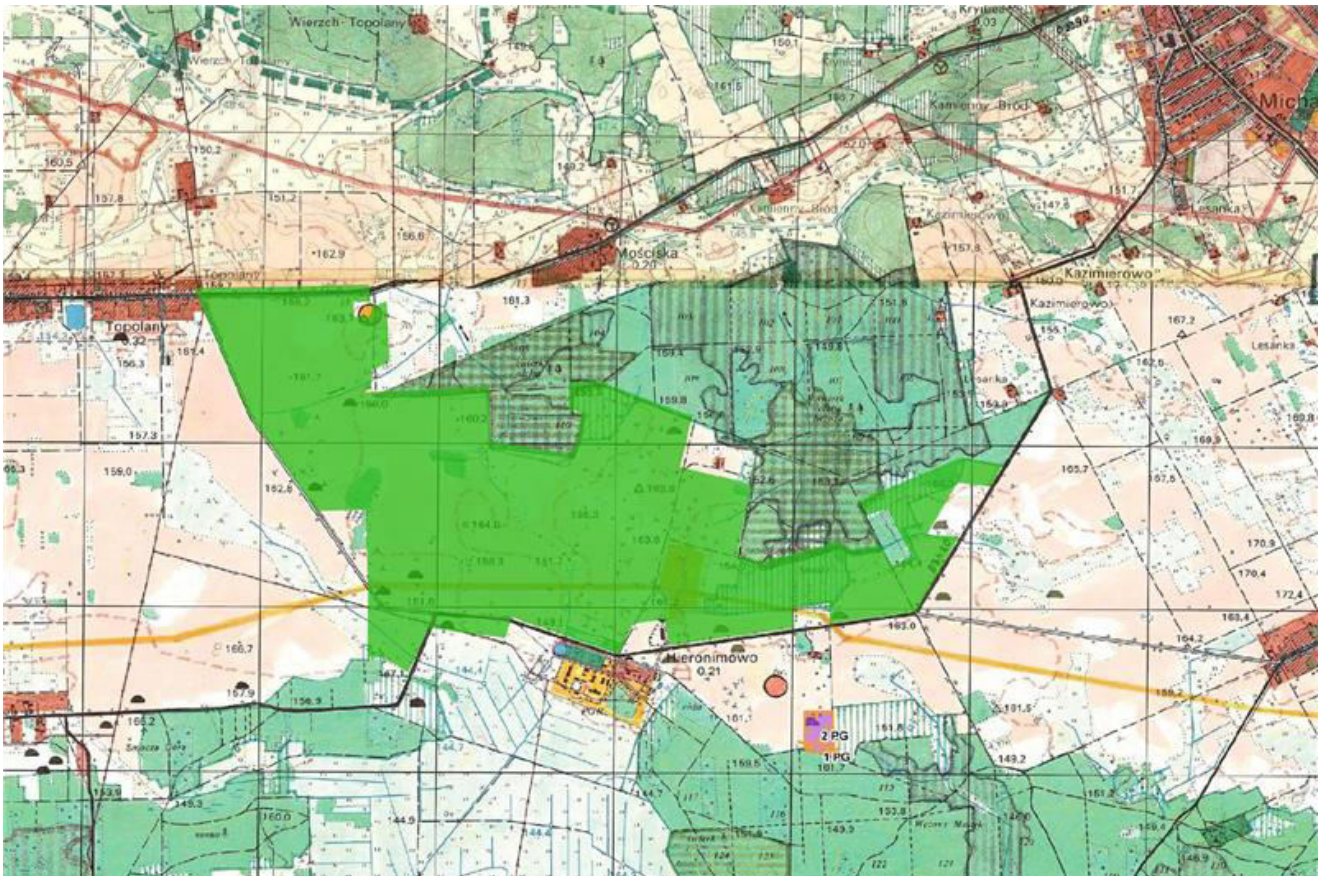
Przewodniczący Rady
Miejskiej w Michałowie

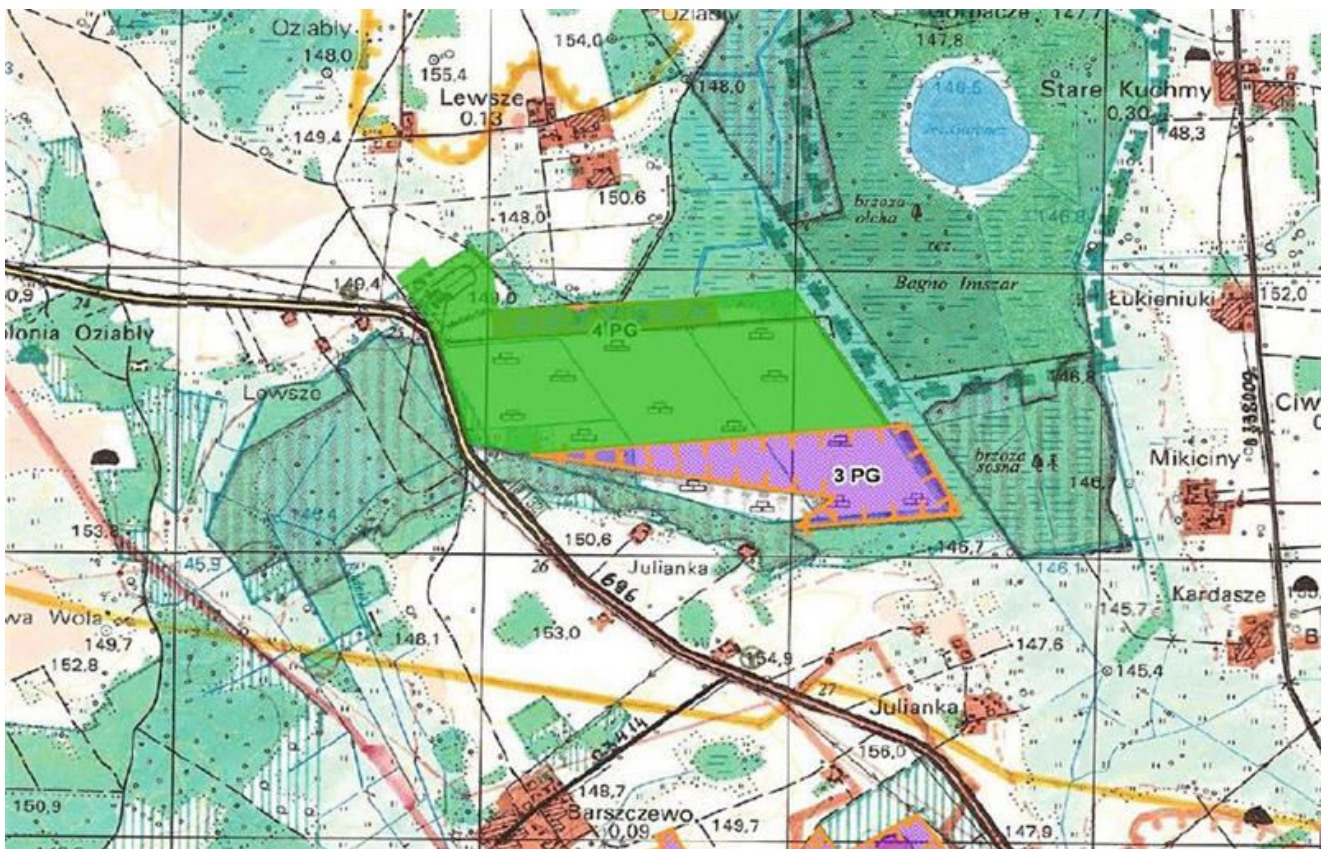
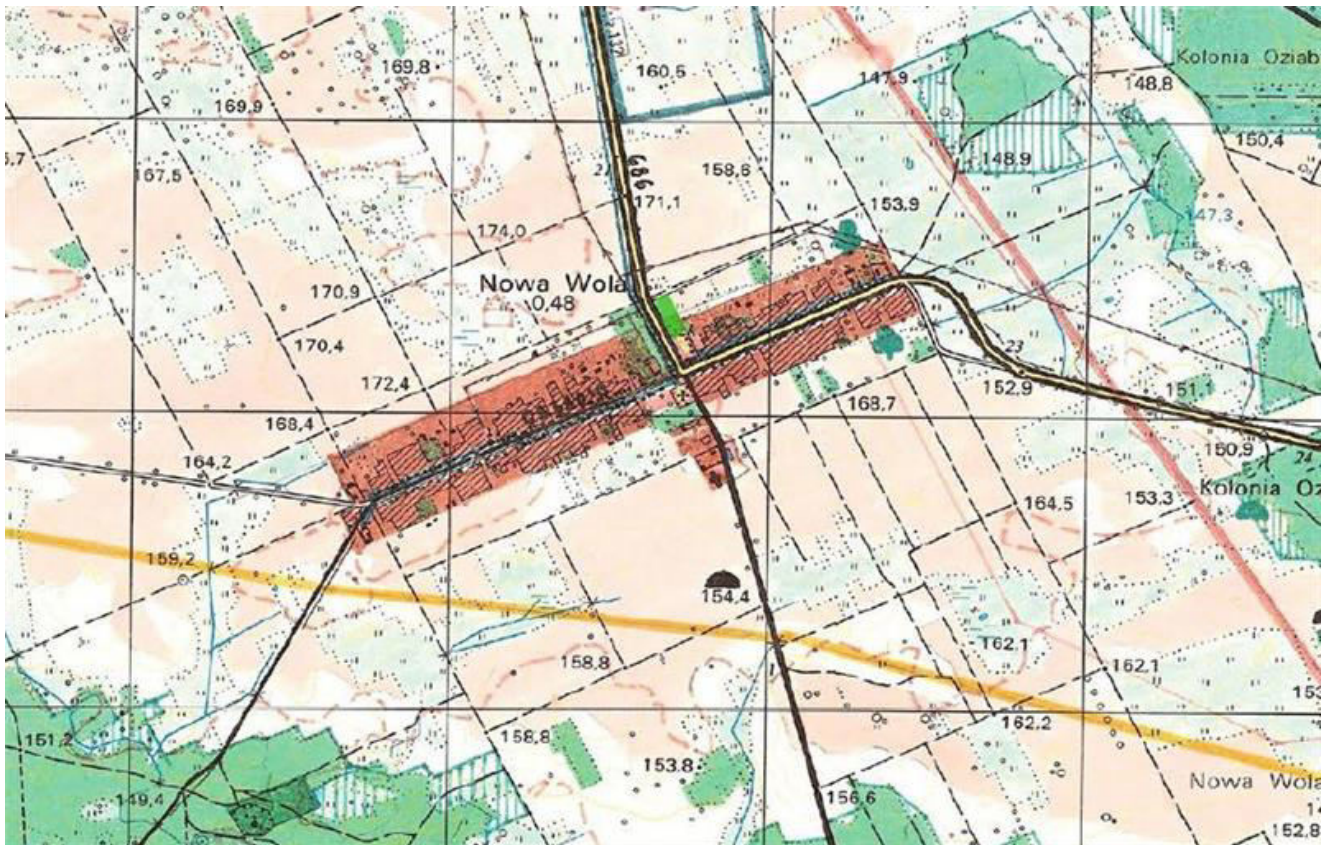
Maria Bożena Ancipiuk

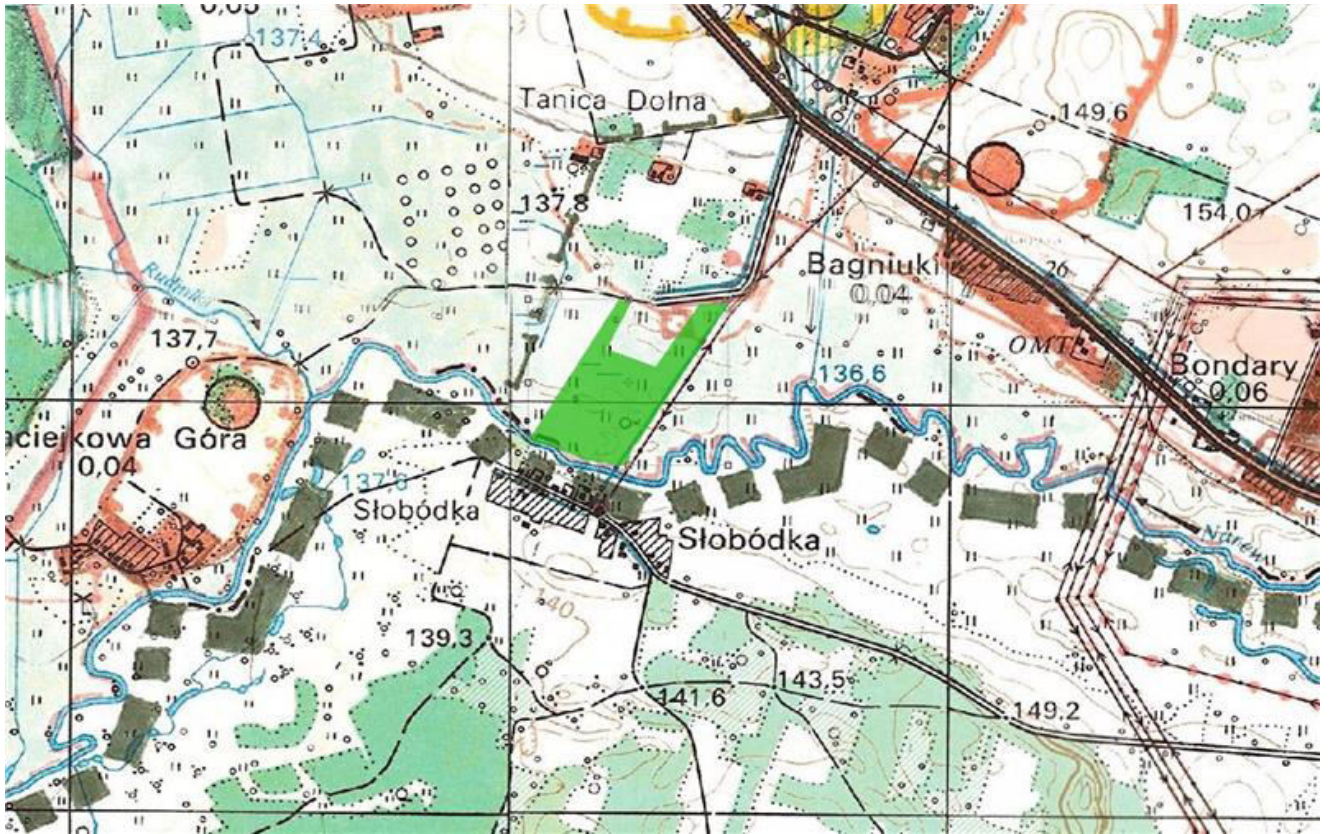
Załącznik do uchwały Nr XXXVIII/407/22
Rady Miejskiej w Michałowie
z dnia 24 listopada 2022 r.

Wyrys ze studium uwarunkowań i kierunków zagospodarowania przestrzennego Gminy Michałowo

skala 1:25 000







UZASADNIENIE

przystąpienia do sporządzenia zmiany Studium uwarunkowań i kierunków zagospodarowania przestrzennego gminy Michałowo.

A. Zasadność przystąpienia do sporządzenia zmiany „Studium”:

Potrzeba wprowadzenia proponowanych zmian do ustaleń „Studium” wynika z bieżących potrzeb mieszkańców gminy oraz podmiotów gospodarczych, zamierzających zrealizować swoje zadania inwestycyjne na obszarze objętym planem miejscowym miejscowości Michałowo.

B. Omówienie proponowanych zmian:

- a. tereny rozwojowe przeznaczone pod różnego rodzaju zagospodarowanie, w tym przemysł, produkcję, składy magazyny, zabudowę mieszkaniową: wielorodzinna i jednorodzinna (z dopuszczeniem usług i rzemiosła) usługi i rzemiosło – do sprecyzowania funkcji w miejscowym planie zagospodarowania przestrzennego obejmującego miejscowości Hieronimowo, Nowa Wola, Topolany, Barszczewo i Bagniuki.

C. Uzasadnienie:

Zmiana przeznaczenia terenu położonego przy drodze powiatowej i wojewódzkiej w sąsiedztwie Michałowa, z pewnością przyczyni się do aktywizacji gospodarczej tej części gminy.

D. Zmiana studium przedstawiona zostanie:

1. graficznie, na mapie kierunków zagospodarowania przestrzennego gminy Michałowo w skali 1:25000.
2. opisowo, w formie tekstu jednolitego III części tekstu pt. ” Cele i kierunki zagospodarowania przestrzennego gminy Michałowo”.

Sporządziła: Elżbieta Rosińska