

**UCHWAŁA NR XXXIII/324/22
RADY MIEJSKIEJ W MICHAŁOWIE**

z dnia 24 lutego 2022 r.

**w sprawie przystąpienia do sporządzenia zmiany studium uwarunkowań i kierunków zagospodarowania
przestrzennego gminy Michałowo**

Na podstawie art. 18 ust. 2, pkt. 15 ustawy z dnia 8 marca 1990r. o samorządzie gminnym (Dz. U. z 2021r. poz. 1371, poz. 1834) oraz art. 9 ust. 1 i art. 27 ustawy z dnia 27 marca 2003r. o planowaniu i zagospodarowaniu przestrzennym (Dz. U. z 2021r., poz. 741, poz. 784, poz. 922, poz. 1873, poz. 1986), Rada Miejska w Michałowie uchwala, co następuje:

§ 1. Przystępuje się do sporządzenia zmiany studium uwarunkowań i kierunków zagospodarowania przestrzennego gminy Michałowo, uchwalonym uchwałą Nr XXII 15/2000 Rady Gminy Michałowo z dnia 30 listopada 2000 r., zmienionego uchwałami Rady Miejskiej w Michałowie Nr V/42/11 z dnia 3 lutego 2011 r., Nr XXVIII/265/13 z dnia 21 listopada 2013 r., Nr XXXII/218/17 z dnia 12 października 2017r., Nr VI/58/19 z dnia 28 marca 2019r. oraz zarządzeniem zastępczym Wojewody Podlaskiego Nr 2/2015 z dnia 02.07.2015r.

§ 2. Zmiana studium obejmuje wprowadzenie do studium uwarunkowań i kierunków zagospodarowania przestrzennego gminy Michałowo:

- 1) Obszarów udokumentowanych złóż kopalin piasku ze żwirem ze złoża „Barszczewo V” w obrębie projektowanego obszaru górniczego „Barszczewo V” oraz ich przeznaczenia pod powierzchnią eksploatację surowców naturalnych;
- 2) Obszarów udokumentowanych złóż kopalin piasków ze żwirem ze złoża „TOPOLANY” w obrębie obszaru górniczego „TOPOLANY” oraz ich przeznaczenia pod powierzchnią eksploatację surowców naturalnych;
- 3) Tereny rozwojowe przeznaczone pod różnego rodzaju zagospodarowanie, w tym przemysł, składy magazyny, zabudowę mieszkaniową: wielorodzinna i jednorodzinna (z dopuszczeniem usług i rzemiosła) usługi i rzemiosło – do sprecyzowania funkcji w miejscowym planie zagospodarowania przestrzennego obejmującego miejscowości Michałowo, Michałowo Rolne, Kobylanka, Kazimierowo.

§ 3. Integralną część niniejszej uchwały stanowią załączniki graficzne nr, 1,2 i 3 w skali 1:25000.

§ 4. Wykonanie uchwały powierza się Burmistrzowi Michałowa.

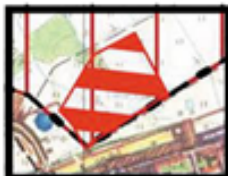
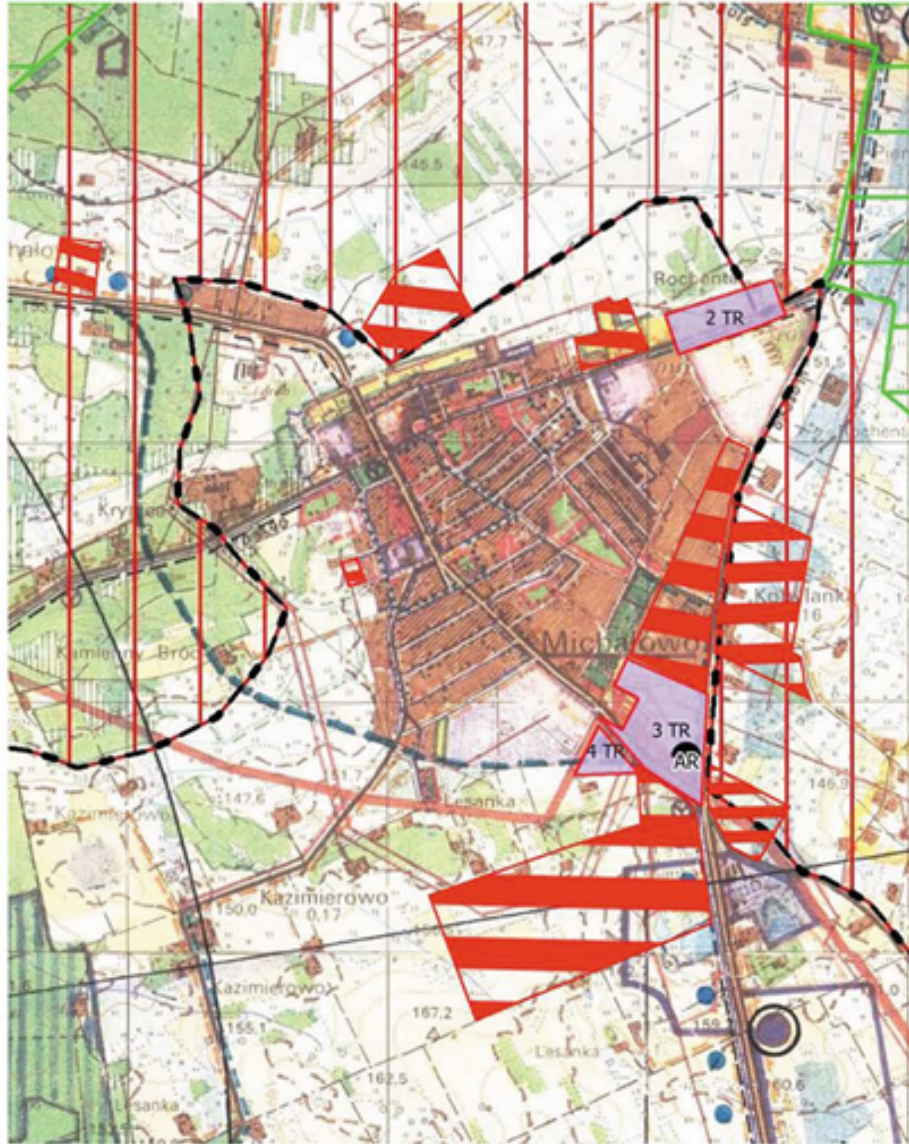
§ 5. Uchwała wchodzi w życie z dniem podjęcia.

Przewodniczący Rady
Miejskiej w Michałowie

Maria Bożena Ancypiuk

Załącznik Nr 1 do uchwały Nr XXXIII/324/22
Rady Miejskiej w Michałowie
z dnia 24 lutego 2022 r.

**Wyrys ze Studium uwarunkowań i kierunków zagospodarowania przestrzennego Gminy Michałowo
skala 1:25000**



tereny objęte zmianą

Załącznik Nr 2 do uchwały Nr XXXIII/324/22
Rady Miejskiej w Michałowie
z dnia 24 lutego 2022 r.

**Wyrys ze Studium uwarunkowań i kierunków zagospodarowania przestrzennego Gminy Michałowo
skala 1:25000**



teren objęty zmianą

Załącznik Nr 3 do uchwały Nr XXXIII/324/22
Rady Miejskiej w Michałowie
z dnia 24 lutego 2022 r.

**Wyrys ze Studium uwarunkowań i kierunków zagospodarowania przestrzennego Gminy Michałowo
skala 1:25000**



teren objęty zmianą

UZASADNIENIE

przystąpienia do sporządzenia zmiany Studium uwarunkowań i kierunków zagospodarowania przestrzennego gminy Michałowo.

A. Zasadność przystąpienia do sporządzenia zmiany „Studium”:

Potrzeba wprowadzenia proponowanych zmian do ustaleń „Studium” wynika z bieżących potrzeb mieszkańców gminy oraz podmiotów gospodarczych, zamierzających zrealizować swoje zadania inwestycyjne na obszarze objętym planem miejscowym miejscowości Michałowo.

B. Omówienie proponowanych zmian:

- a. obszarów udokumentowanych złóż kopalin piasku ze żwirem ze złoża „Barszczewo V” w obrębie projektowanego obszaru górniczego „Barszczewo V” oraz ich przeznaczenia pod powierzchnią eksploatację surowców naturalnych;
- b. obszarów udokumentowanych złóż kopalin piasków ze żwirem ze złoża „TOPOLANY” w obrębie obszaru górniczego „TOPOLANY” oraz ich przeznaczenia pod powierzchnią eksploatację surowców naturalnych;
- c. tereny rozwojowe przeznaczone pod różnego rodzaju zagospodarowanie, w tym przemysł, składowiska magazyny, zabudowę mieszkaniową: wielorodzinną i jednorodzinną (z dopuszczeniem usług i rzemiosła) usługi i rzemiosło – do sprecyzowania funkcji w miejscowym planie zagospodarowania przestrzennego obejmującego miejscowości Michałowo, Michałowo Rolne, Kazimierowo i Kobylanka.

C. Uzasadnienie:

Zmiana przeznaczenia terenu położonego przy drodze wojewódzkiej i powiatowej w sąsiedztwie Michałowa, z pewnością przyczyni się do aktywizacji gospodarczej tej części gminy.

D. Zmiana studium przedstawiona zostanie:

1. graficznie, na mapie kierunków zagospodarowania przestrzennego gminy Michałowo w skali 1:25000.
2. opisowo, w formie tekstu jednolitego III części tekstu pt. "Cele i kierunki zagospodarowania przestrzennego gminy Michałowo”.

Sporządziła: Elżbieta Rosińska