

PRACOWNIA ARCHITEKTONICZNA "KERAD"

Michałow, ul. Białostocka 2 region 052136779

ELEWACJA PÓŁNOCNO-WSCHODNIA - do rozbiórki części bud.
mieszkalnego na terenie dz. nr 351/1 przy ul. Grdeckiej 2
w obrębie: 0029, Michałow (gm. Michałow)

RODZAJ OPRAC.: PB

PODPIS:

SKALA: 1:50

PROJEKTANT:
mgr inż. arch. D. Modzelewski
upr. proj. w spec. arch.
BI/192/94

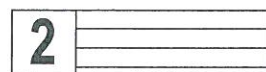
Rys. Nr 9 /34

DATA:
01.03.2017r.

mgr inż. arch. Dariusz-Jerzy
MODZELEWSKI
upr. proj. arch. BI/192/94



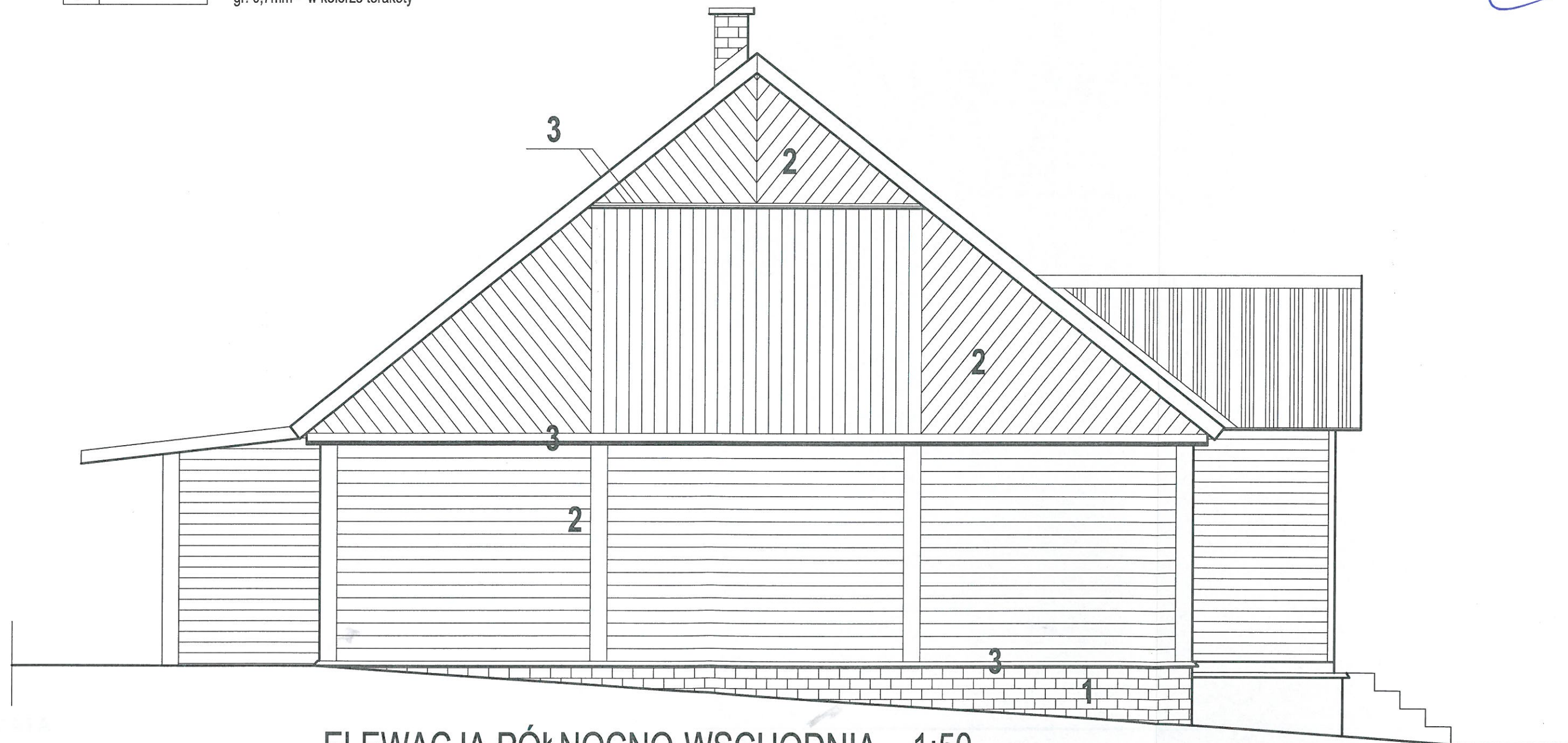
1 COKÓŁ- polistyren ekstrudowany zabezpieczyć podwójną siatką z włókna szklanego na zaprawie klejowej i wykończyć płytkami elewacyjnymi klinkierowymi, mrozoodpornymi, w kolorze terakoty, ze spoiną wodoodporną, mrozoodporną - w kolorze terakoty



2 ŚCIANA SZCZYTOWA - szalówka drewniana, szlifowana, profilowana - w kolorze beżowym (kolor istniejącej szalówki winylowej)



3 OBRÓBKA BLACHARSKA - blacha stalowa, ocynkowana, obustronnie powlekana, gr. 0,7mm - w kolorze terakoty



ELEWACJA PÓŁNOCNO-WSCHODNIA 1:50