

**UCHWAŁA NR XXXII/219/17
RADY MIEJSKIEJ W MICHAŁOWIE**

z dnia 12 października 2017 r.

**w sprawie przystąpienia do sporządzenia zmiany studium uwarunkowań i kierunków zagospodarowania
przestrzennego gminy Michałowo**

Na podstawie art. 18 ust. 2, pkt. 15 ustawy z dnia 8 marca 1990r. o samorządzie gminnym (Dz. U z 2017r. poz.1875) oraz art. 9 ust. 1 i art. 27 ustawy z dnia 27 marca 2003r. o planowaniu i zagospodarowaniu przestrzennym (Dz. U. z 2017r. poz. 1073), Rada Miejska w Michałowie uchwała, co następuje:

§ 1. Przystępuje się do sporządzenia zmiany studium uwarunkowań i kierunków zagospodarowania przestrzennego gminy Michałowo, zatwierdzonego uchwałą Nr XX/115/2000 Rady Gminy Michałowo z dnia 30 listopada 2000 r., zmienionego uchwałami Rady Miejskiej w Michałowie Nr V/42/11 z dnia 3 lutego 2011 r., Nr XXVIII/265/13 z dnia 21 listopada 2013 r., zarządzeniem zastępczym Nr 2/2015 Wojewody Podlaskiego z dnia 02.07.2015r. oraz uchwałą Rady Miejskiej w Michałowie Nr XXXII/218/17 z dnia 12 października 2017r..

§ 2. Zmiana studium obejmuje wprowadzenie obszarów udokumentowanych złóż kopalin do studium uwarunkowań i kierunków zagospodarowania przestrzennego gminy Michałowo: Juszkowy Gród II oraz ich przeznaczenie pod powierzchnią eksploatację surowców naturalnych.

§ 3. Integralną część niniejszej uchwały stanowi załącznik graficzny w skali 1:25000.

§ 4. Wykonanie uchwały powierza się Burmistrzowi Michałowa.

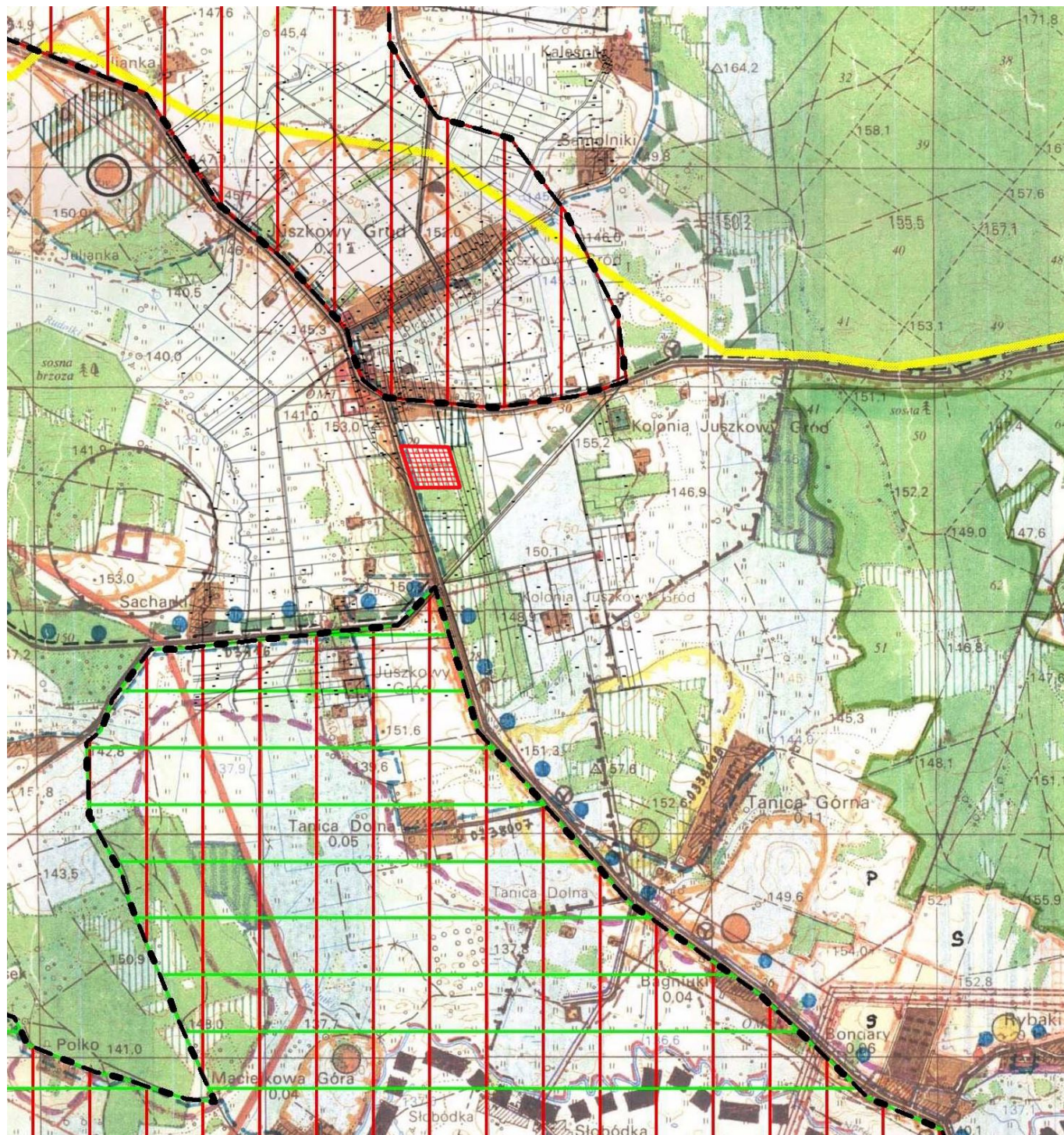
§ 5. Uchwała wchodzi w życie z dniem podjęcia.

Przewodniczący Rady
Miejskiej w Michałowie

mgr Irena Suprun

Załącznik do Uchwały Nr XXXII/219/17
Rady Miejskiej w Michałowie
z dnia 12 października 2017 r.

**Wyrys ze Studium uwarunkowań i kierunków zagospodarowania przestrzennego Gminy Michałowo
skala 1:25000**



teren objęty zmianą

Uzasadnienie
podjęcia uchwały Rady Miejskiej w Michałowie w sprawie przystąpienia
do sporządzenia zmiany studium uwarunkowań i kierunków zagospodarowania przestrzennego gminy
Michałow

Podstawą do podjęcia uchwały jest art. 18, ust. 2, pkt 15 ustawy z dnia 8 marca 1990 r. o samorządzie gminnym (Dz. U. z 2017 r. poz. 1875) oraz art. 9 ust. 1 i art. 27 ustawy z dnia 27 marca 2003 r. o planowaniu i zagospodarowaniu przestrzennym (Dz. U. z 2017 r. poz. 1073).

Podstawową przesłanką przystąpienia do sporządzenia zmiany studium uwarunkowań i kierunków zagospodarowania przestrzennego gminy Michałow, zatwierdzonego uchwałą Nr XX/115/2000 Rady Gminy Michałow z dnia 30 listopada 2000 r., zmienionego uchwałami Rady Miejskiej w Michałowie Nr V/42/11 z dnia 3 lutego 2011 r., Nr XXVIII/265/13 z dnia 21 listopada 2013 r. oraz zarządzeniem zastępczym Nr 2/2015 Wojewody Podlaskiego z dnia 02.07.2015 r. jest potrzeba realizacji postanowień ustawy z dnia 9 czerwca 2011 r. Prawo geologiczne i górnicze (Dz. U. z 2016r. poz. 1131 z późn. zm.).

Zgodnie z art. 208 w.w Ustawy, obszary złóż kopalin, dla których właściwy organ administracji geologicznej przyjął dokumentację geologiczną bez zastrzeżeń przed dniem wejścia w życie Ustawy i które nie zostały wprowadzone do studium uwarunkowań i kierunków zagospodarowania przestrzennego gminy, nie później niż w terminie 2 lat od dnia wejścia w życie Ustawy wprowadza się do studium uwarunkowań i kierunków zagospodarowania przestrzennego gminy. Ponadto zgodnie z art. 95 ust. 2 Ustawy, obszar udokumentowanego złoża kopaliny obowiązkowo wprowadza się do studium uwarunkowań i kierunków zagospodarowania przestrzennego gminy w terminie do 2 lat od dnia zatwierdzenia dokumentacji geologicznej przez właściwy organ administracji geologicznej.

Ponadto w studium przeznaczony się te tereny pod powierzchnią eksploatacji surowców naturalnych, co wpłynie pozytywnie na usprawnienie procesu inwestycyjnego, jak też na rozwój gospodarczy gminy poprzez rozbudowę terenów zainwestowanych w gminie.