

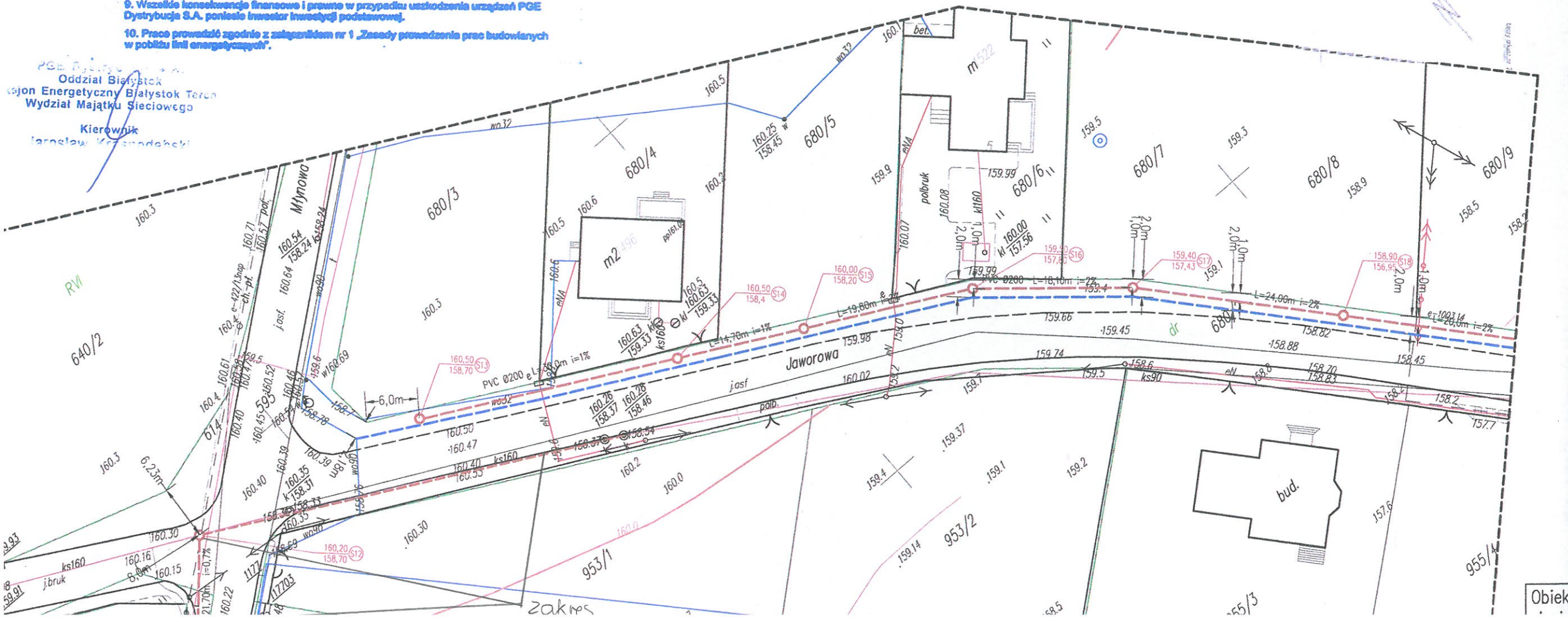
## UZGODNIENIE

PGE Dystrybucja S.A. uzgodni zabezpieczenie linii SN i nN przy skrzyżowaniu lub zbliżeniu z

*konstrukcją sanitarną i siecią wodociągową*  
na następujących warunkach:

1. Zachować odległość 0,5 m od złączy i kabli energetycznych oraz 0,7 m od lica słupa.
2. Kable w miejscach skrzyżowania zabezpieczyć przepustami dwudzielnymi, dla kabla SN  $\varnothing$  160 mm koloru czerwonego, dla kabla nN  $\varnothing$  110 mm koloru niebieskiego. Przepusty uszczelnic.
3. Prace ziemne w odległości 1,5 m od kabli i słupów energetycznych prowadzić ręcznie pod nadzorem pracownika Rejonu Energetycznego Białystok Teren. Słupy zabezpieczyć przed możliwością upadku. W razie konieczności należy wystąpić do Rejonu Energetycznego Białystok Teren o wyłączenie linii spod napięcia z 14-dniowym wyprzedzeniem.
4. Przed przystąpieniem do wykonywania robót ziemnych wyznaczyć przy pomocy aparatury przebieg linii kablowych w terenie.
5. Wykonywanie robót ziemnych w bezpośrednim sąsiedztwie sieci elektroenergetycznych powinno być poprzedzone określeniem przez kierownika budowy bezpiecznej odległości i sposobu wykonywania tych robót.
6. Po wykonaniu przed zasypaniem zabezpieczenie zgłosić do odbioru przez uprawnionego pracownika Rejonu Energetycznego Białystok Teren.
7. Dostarczyć do Rejonu Energetycznego Białystok Teren inwentaryzację z naniesionymi przepustami.
8. Miejsca robót należy oznakować napisami ostrzegawczymi i ogrodzić.
9. Wszelkie konsekwencje finansowe i prawne w przypadku uszkodzenia urządzeń PGE Dystrybucja S.A. poniesie inwestor inwestycji podziałowej.
10. Prace prowadzić zgodnie z załącznikiem nr 1 „Zasady prowadzenia prac budowlanych w pobliżu linii energetycznych”.

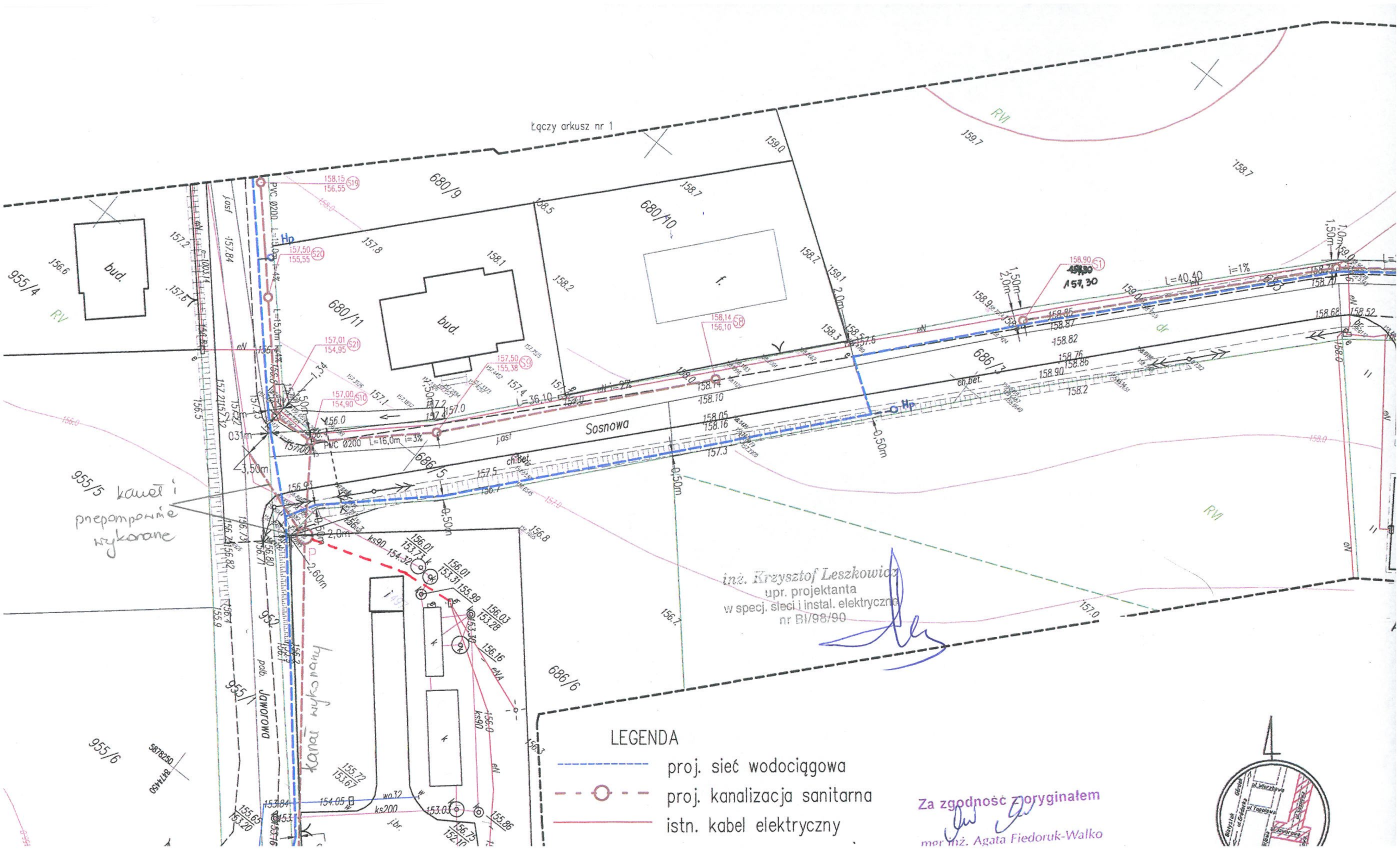
# PROJEKT ZAGOSPODAROWANIA TERENU



ORYGINAL

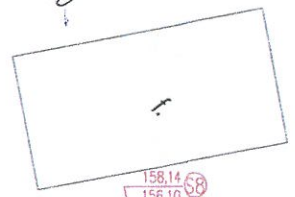
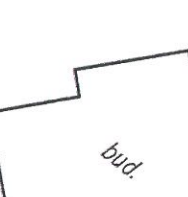
Obiek





Łączy arkusz nr 1

955/4






955/5 kawał i przepompownie wykonane

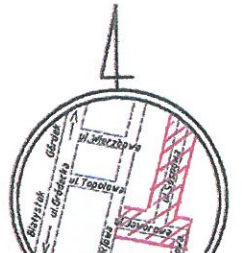
inż. Krzysztof Leszkowicz  
upr. projektanta  
w specj. sieci i instal. elektrycznej  
nr BI/98/90

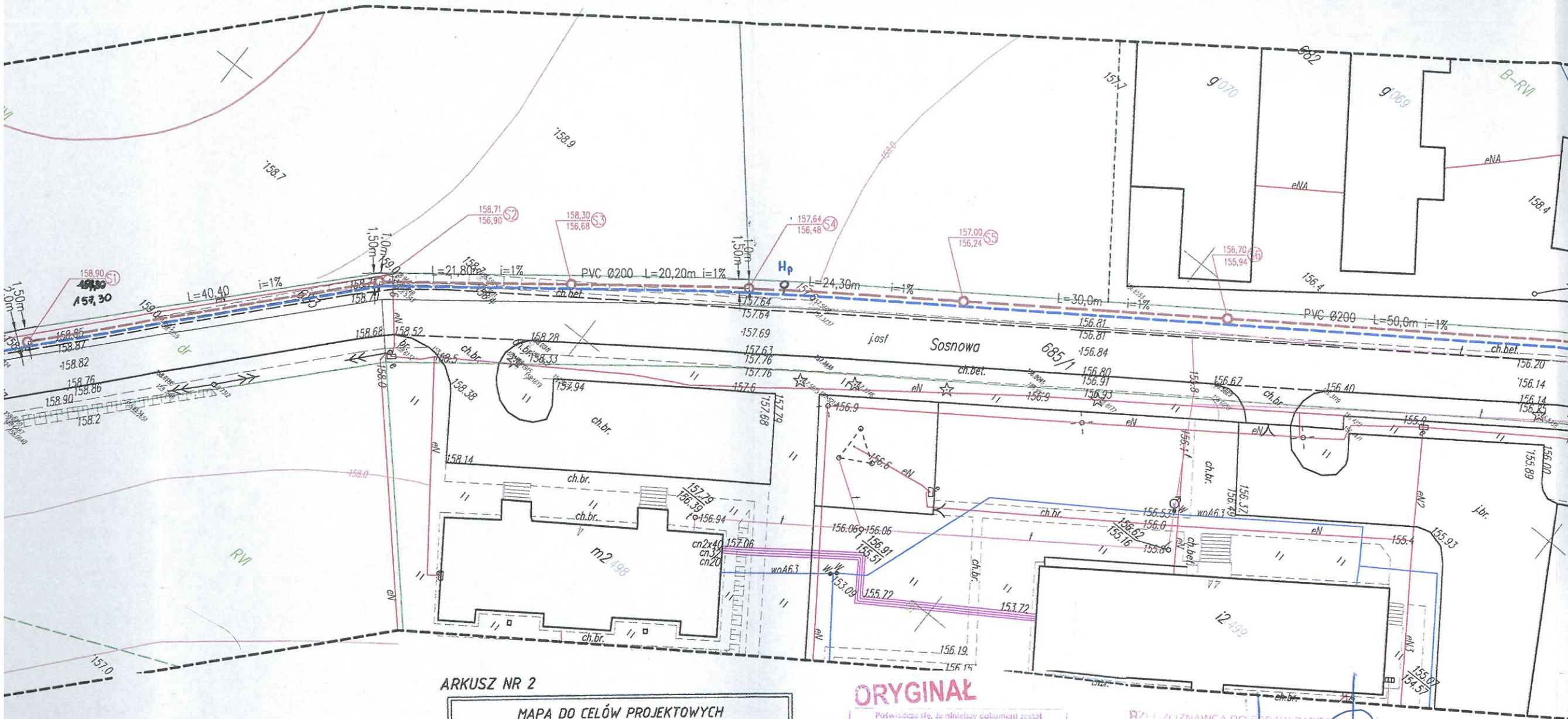
*[Handwritten signature]*

LEGENDA

-  proj. sieć wodociągowa
-  proj. kanalizacja sanitarna
-  istn. kabel elektryczny

Za zgodność z oryginałem  
*[Handwritten signature]*  
mgr inż. Agata Fiedoruk-Walko





MAPA DO CELÓW PROJEKTOWYCH

Oznaczenie kancelaryjne zgłoszonej pracy geodezyjnej		Nr Rob. Wyk. 126/2014 ODGI.4320.4090.2014
Jednostka ewidencyjna	Identyfikator	200207_4
	Nazwa	m. MICHAŁOWO
Obręb ewidencyjny	Identyfikator	200207_4.0029
	Nazwa	MICHAŁOWO
SKALA MAPY		1:500
Nazwa układu współrzędnych	prostokątnych płaskich	2000
	wysokościowych	KRONSZTADT 60
Oznaczenie granic obszaru,		-----

**ORYGINAŁ**

Poświadczam się, że niniejszy dokument został opracowany w wyniku prac geodezyjnych i kartograficznych, których rezultaty zawiera operat techniczny wpisany do ewidencji materiałów państwowego zasobu geodezyjnego i kartograficznego

Operat prowadzący zasób geodezyjny i kartograficzny

Identyfikator ewidencji materiałów zasobu

Data wpisania operatu - technicz. do ewidencji materiałów zasobu

Imię i Nazwisko osoby reprezentującej zasób

STAROSTA POWIATU BIAŁOSTOCKIEGO

20022014.4735

12 LIS. 2014

RZECZNIKOWA DO SPRAW ZABEZPIECZENIA PRZECIWOPOŻAROWYCH

mgr inż. Włodzisław Ławniczuk  
upr. KGPSP 34207

Białystok, dnia 03-06-2015 r.

Zgodność projektu z wymogami ochrony przeciwpożarowej stwierdzam

bez uwag

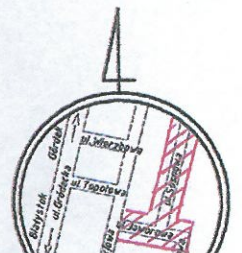
UZGODNIENIE

PGE Dystrybucja S.A. uzgodnienie zabezpieczenie linii SN i nN przy stażowaniu lub zbliżeniu z kanalizacją sanitarną sieci wodociągowej

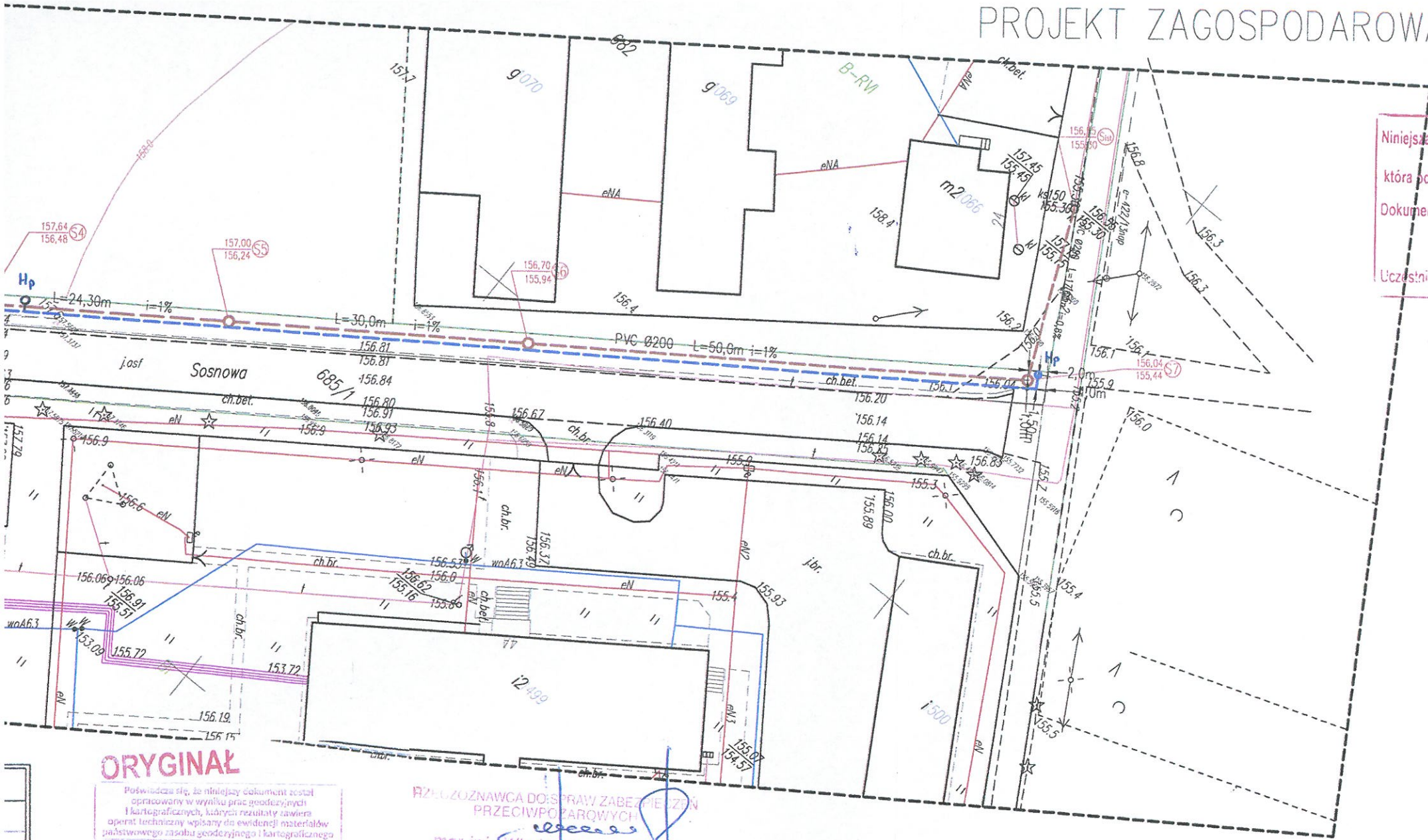
na następujących warunkach:

1. Zachować odległość 0,5 m od złącza i tabli energetycznych oraz 0,7 m od łoża ścieku.

oryginałem  
Fiedoruk-Walko



# PROJEKT ZAGOSPODAROWANIA TERENU



Niniejsza dokumentacja była przedmiotem narady koordynacyjnej, która odbyła się dnia **13 MAJ 2015** w Powiatowym Ośrodku Dokumentacji Geodezyjnej i Kartograficznej w Białymstoku przy ul. Mickiewicza 3. Uczestnicy narady podpisali protokół o Nr ZUDP.422.....2015

z up. STAROSTY  
PRZEWODNICZĄCY NARADY KOORDYNACYJNEJ  
*Anna Kurzyńska*  
Anna Kurzyńska  
Główny Specjalista

**ORYGINAŁ**

Poświadczam się, że niniejszy dokument został opracowany w wyniku prac geodezyjnych i kartograficznych, których rezultaty zawiera operat techniczny wpisany do ewidencji materiałów państwowego zasobu geodezyjnego i kartograficznego.

Starosta Powiatu Białostockiego  
12 LIS. 2014

**BEZ UWAG**  
UZGODNIENIE  
mgr inż. Włodzimierz Ławniczak  
upr. KGPSP 342/97

Białystok, dnia **03-06-2015**,  
Zgodność projektu z wymogami ochrony przeciwpożarowej stwierdzam

**UZGODNIENIE**  
PGE Dystrybucja S.A. uzgodniła zabezpieczenie linii SN i nN przy skrzyżowaniu lub zbliżeniu z kanalizacją sanitarną i siecią wodocigową na następujących warunkach:

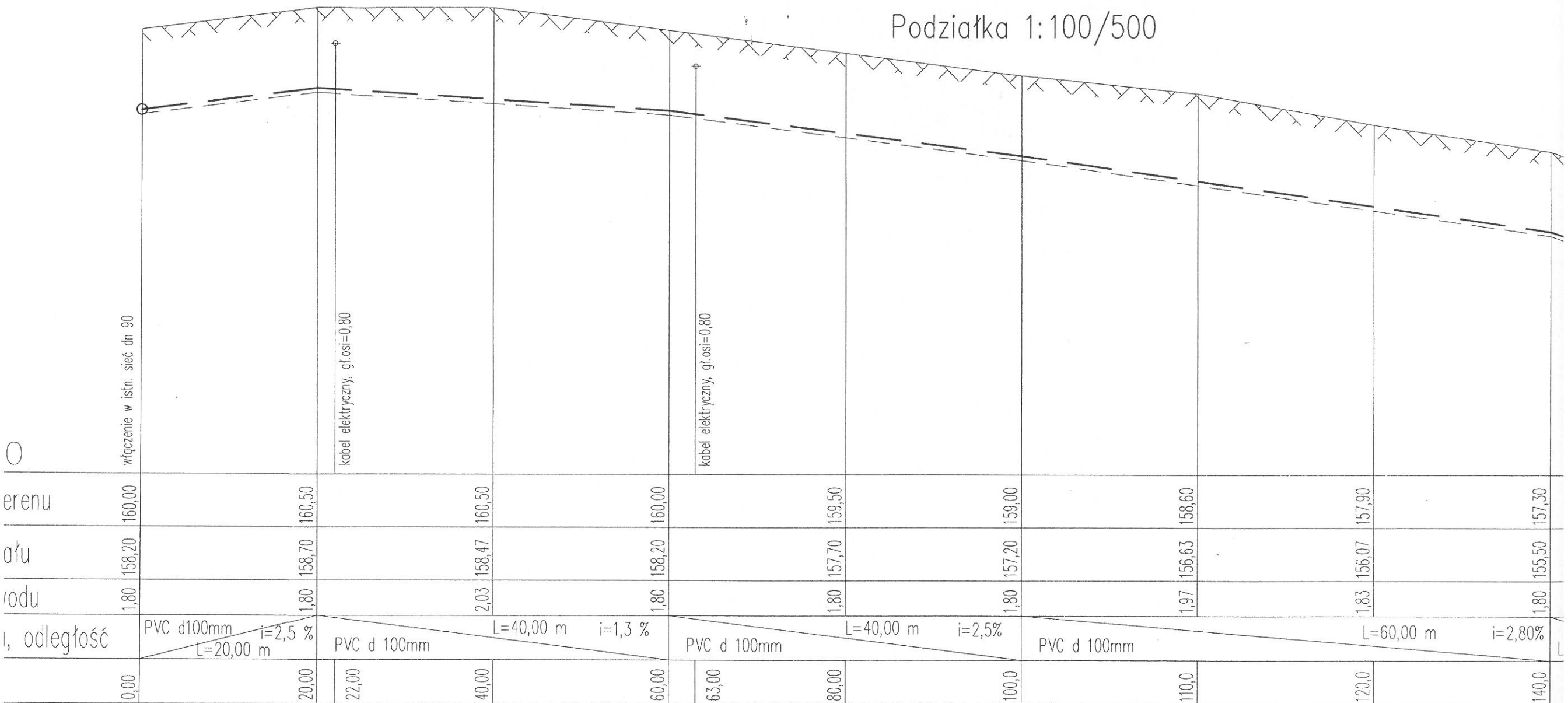
Objekt: Rozbudowa kanalizacji sanitarnej wraz z przepompownią ścieków i sieci wodociągowej w ul. Jaworowej i Sosnowej w Michałowie.

Investor: Gmina Michałowo

Nazwa rysunku: Projekt zagospodarowania terenu

Z up. STAROSTY

# Profil sieci wodociągowej Podziałka 1:100/500





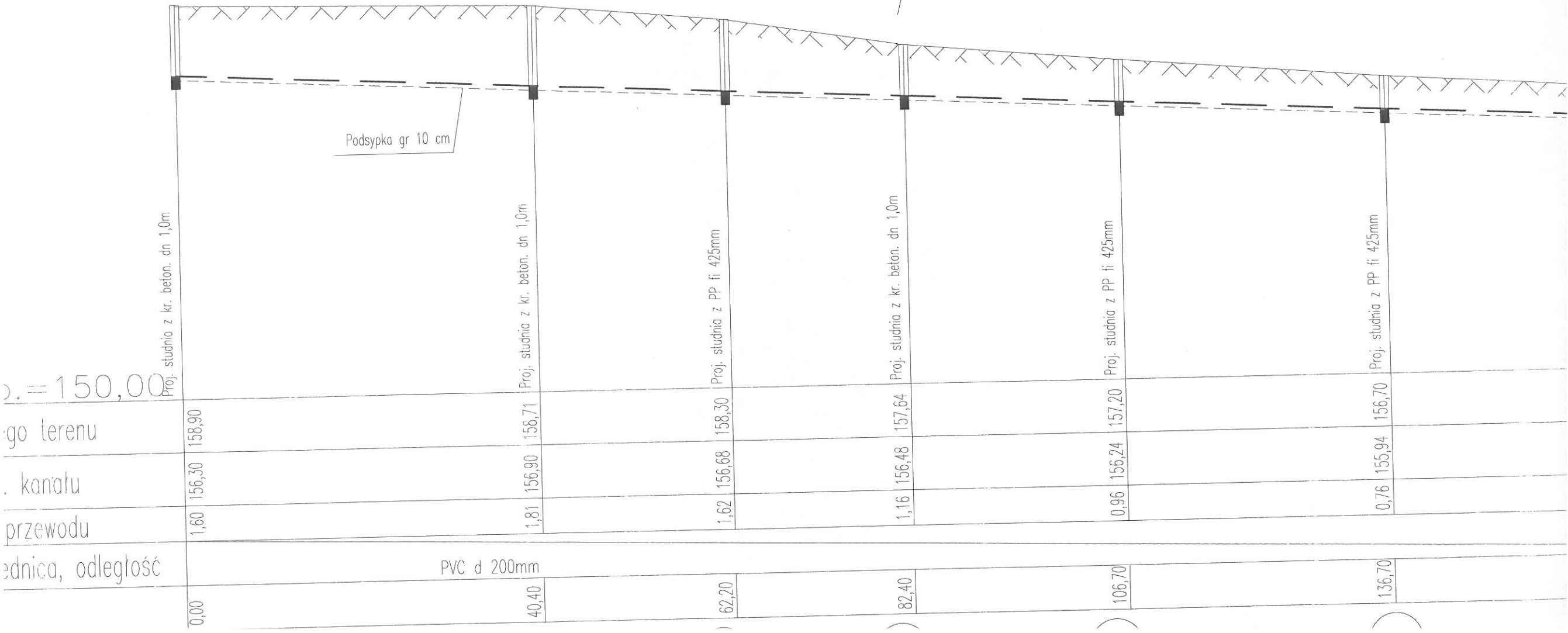




# Profil kanalizacji sanitarnej grawitacyjnej

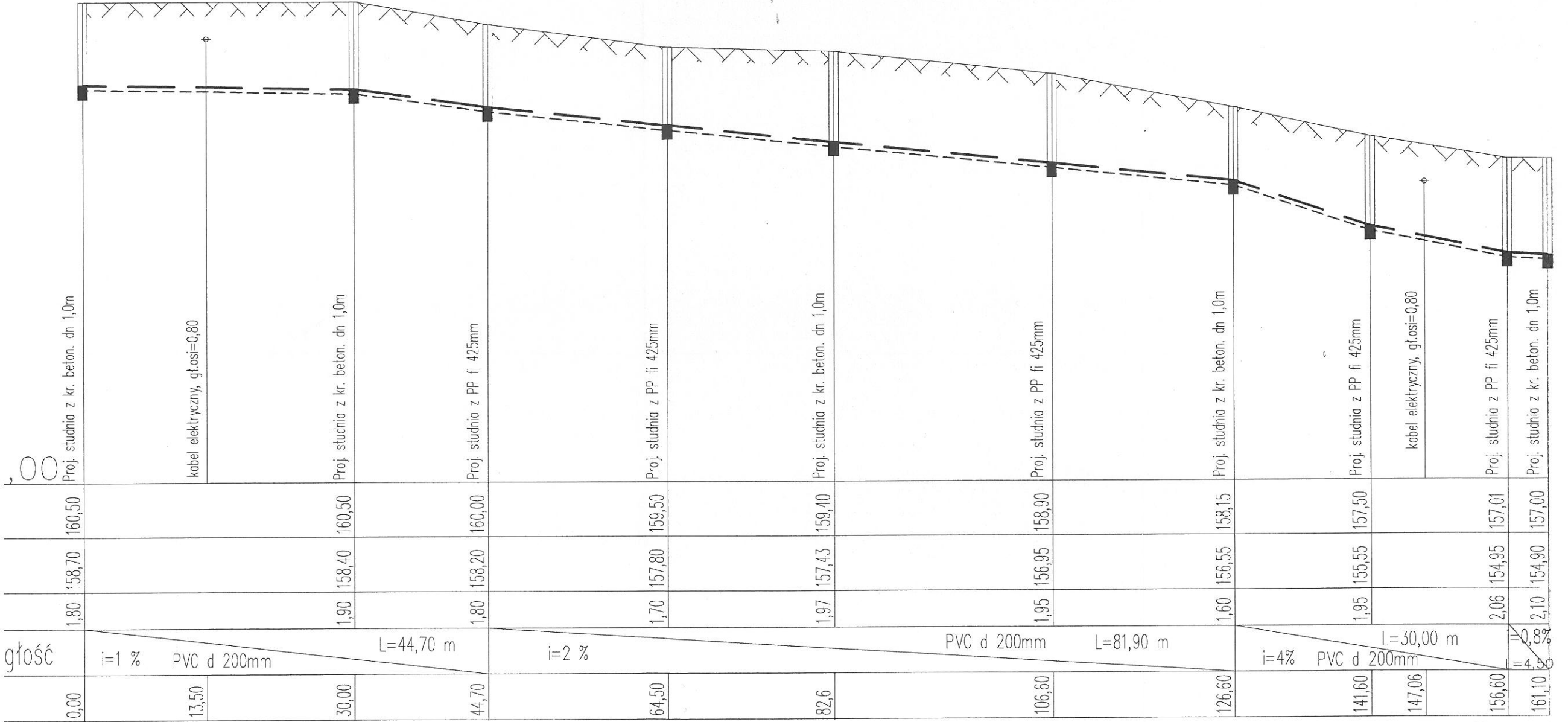
Podziałka 1:100/500

Ocieplenie r



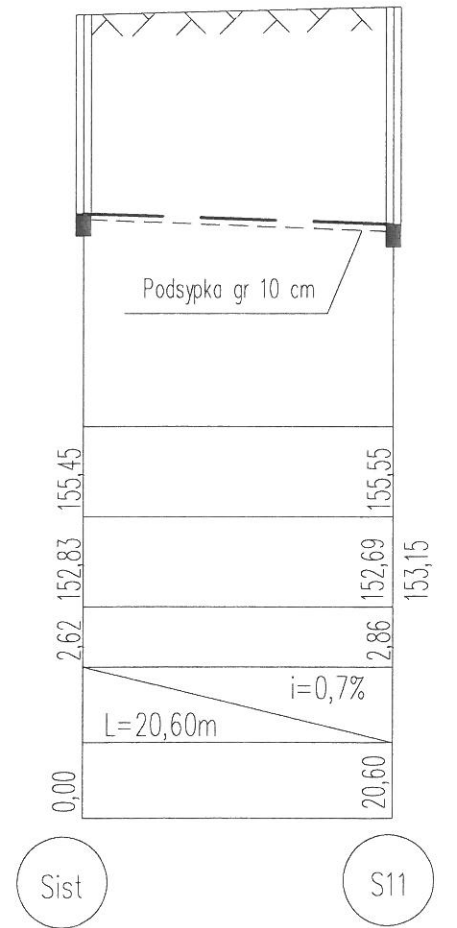
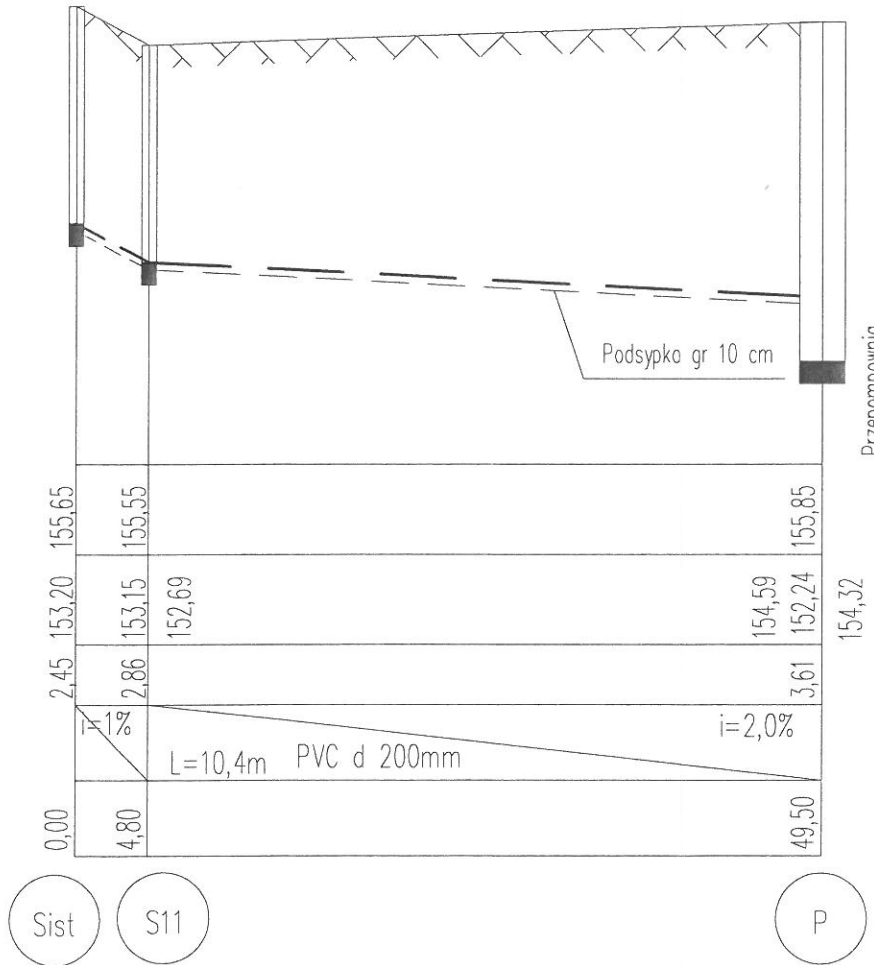
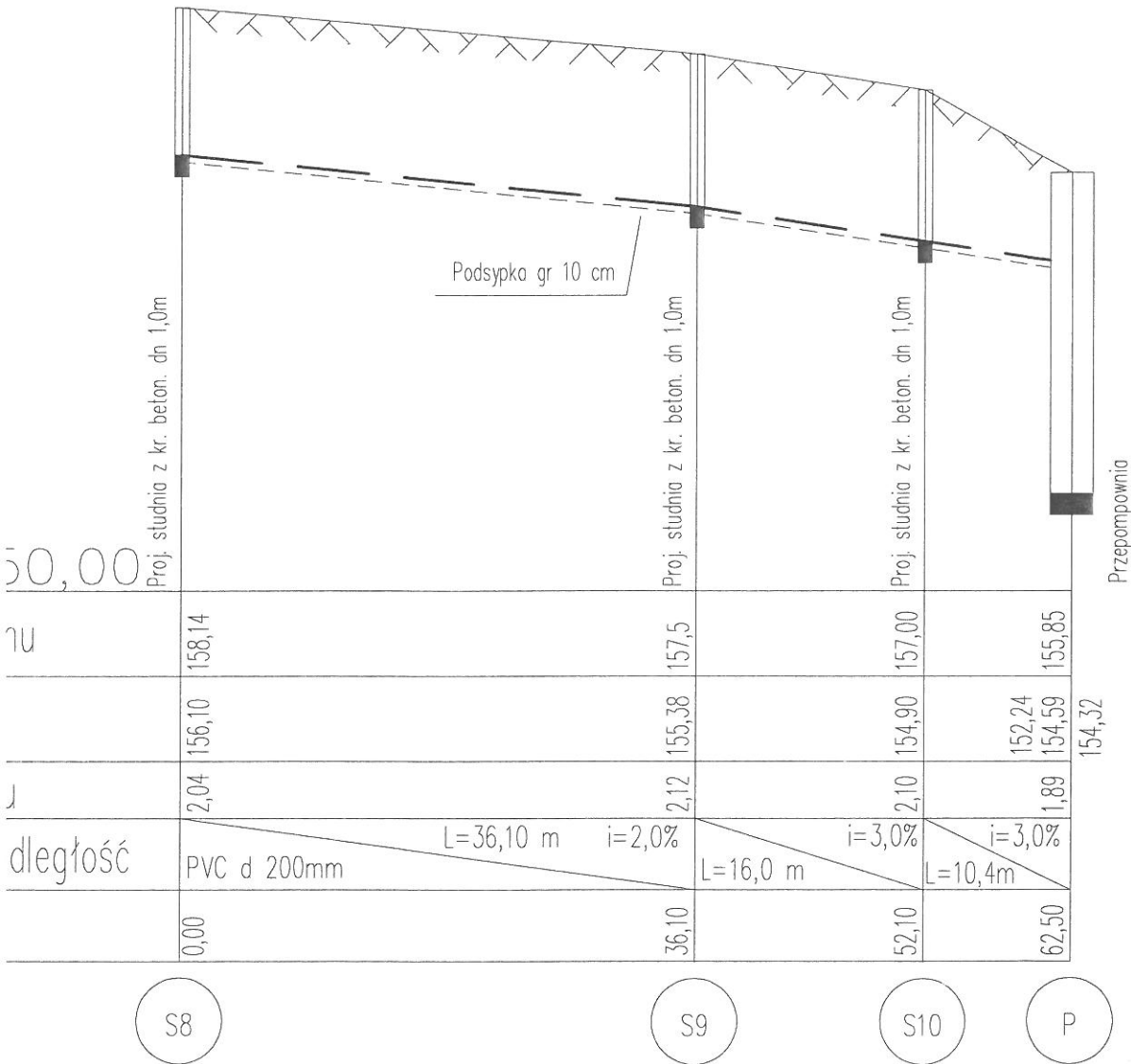
# Profil kanalizacji sanitarnej

## Podziałka 1:100/500



# Profil kanalizacji sanitarnej grawitacyjnej

Podziałka 1:100/500



Profil kanalizacji sanitarnej

Podziałka 1:100/500

