

**LEGENDA:**

**RS RURA SPUSTOWA DACHU ZASADNICZEGO**

**M KAMERA MONITORINGU**

**Oś LAMPA OŚWIETLENIA ZEWNĘTRZNEGO**

**PRACE PRZYGOTOWAWCZE:**

ZDEMONTOWAĆ, PRZEBUDOWAĆ:


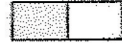



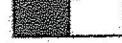


rury spustowe /szt.2,

kamery monitoringu /szt.2,

lampy oświetlenia zew. /szt.3

obróbki blacharskie - parapetowe, cokołowe

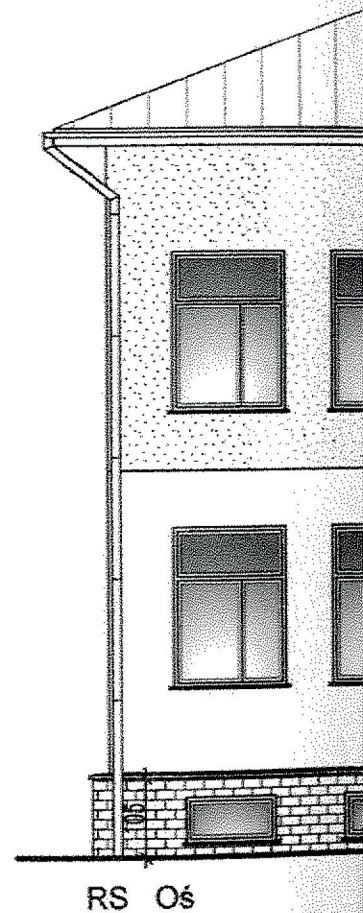
**WYKOŃCZENIE ZEWNĘTRZNE BUDYNKU - patrz opis pkt. 4**

-  COKÓŁ /bez zmian/
-  ŚCIANY ZEWNĘTRZNE /styropian EPS gr.10cm+ wyprawa tynkarska silikatowo-silikon/
-  ŚCIANY ZEWNĘTRZNE /styropian EPS gr.10cm+ wyprawa tynkarska silikatowo-silikon/
-  STOLARKA OKIENNA - pcv - w kolorze białym
-  STOLARKA DRZWIOWA - pcv - w kolorze terakoty
-  PODOKIENNIKI (obróbka blacharska - w kolorze brązowym ciemnym)
-  RURY SPUSTOWE (stalowe, ocynkowane, malowane proszkowo - w kolorze brązowym)
-  OBRÓBKI BLACHARSKIE (stalowe, ocynkowane, malowane proszkowo - w kolorze brązowym)



SEGM. "A" Elewacja poł. - wsch.

1:100



SEGM. "A"