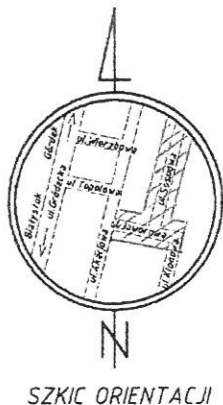


- LEGENDA
- proj. sieć wodociągowa
 - o- proj. kanalizacja sanitarna
 - istn. kabel elektryczny
 - - - - - zasilanie przepompowni

Za zgodność z oryginałem
mgr inż. Agata Fiedoruk-Walko

Nie dokonano modyfikacji
wtórnika geodezyjnego

mgr inż. Agata Fiedoruk-Walko
upr. bud. do projektowania i kierowania
rob. bud. bez og. w spec. instalacyjnej
w zakresie: sieci, instalacji i urz.
cieplnych, wentylacyjnych, gazowych,
wodociągowych i kanalizacyjnych
Nr ewid. PDL/0046/PWOS/12



SZKIC ORIENTACJI

ARKUSZ NR 2

MAPA DO CE.	
Oznaczenie kancelaryjne zgłoszonej pracy geodezyjnej	
Jednostka ewidencyjna	Identyfikator Nazwa
Obręb ewidencyjny	Identyfikator Nazwa
SKALA MAPY	
Nazwa układu współrzędnych	prostokątnych płaskich wysokościowych
Oznaczenie granic obszaru, który był przedmiotem aktualizacji	
Oznaczenie i miarę oraz w skrajnych punktach granicy, mających wpływ na regulowanie granic działek w granicach przedmiotowej inwestycji	
Oznaczenie i symbol kształtu użytku gruntowego, który ma być określony w danej danej ewidencyjnej strukturze i budynku.	
Data opracowania mapy: 05.11.2014	
Podłaskie Biuro Geodezji Sp. z o.o. ul. J.K. Branickiego 15 15-085 Białystok	
Nazwa wykonawcy, data i podpis osoby reprezentującej wykonawcę	

INFORMACJA O PUNKTACH OŚNIEŻY PODSTAWOWEJ I SZCZEGÓLOWEJ WYSTĘPUJĄCEJ W GRANICACH OPRAWOWANEJ W zakresie opracowania nie występuje pkt osnowy II M.

UZGODNIENIE

PGE Dystrybucja S.A. uzgodnia zabezpieczenie linii SN i nN przy skrzyżowaniu lub zbliżeniu z

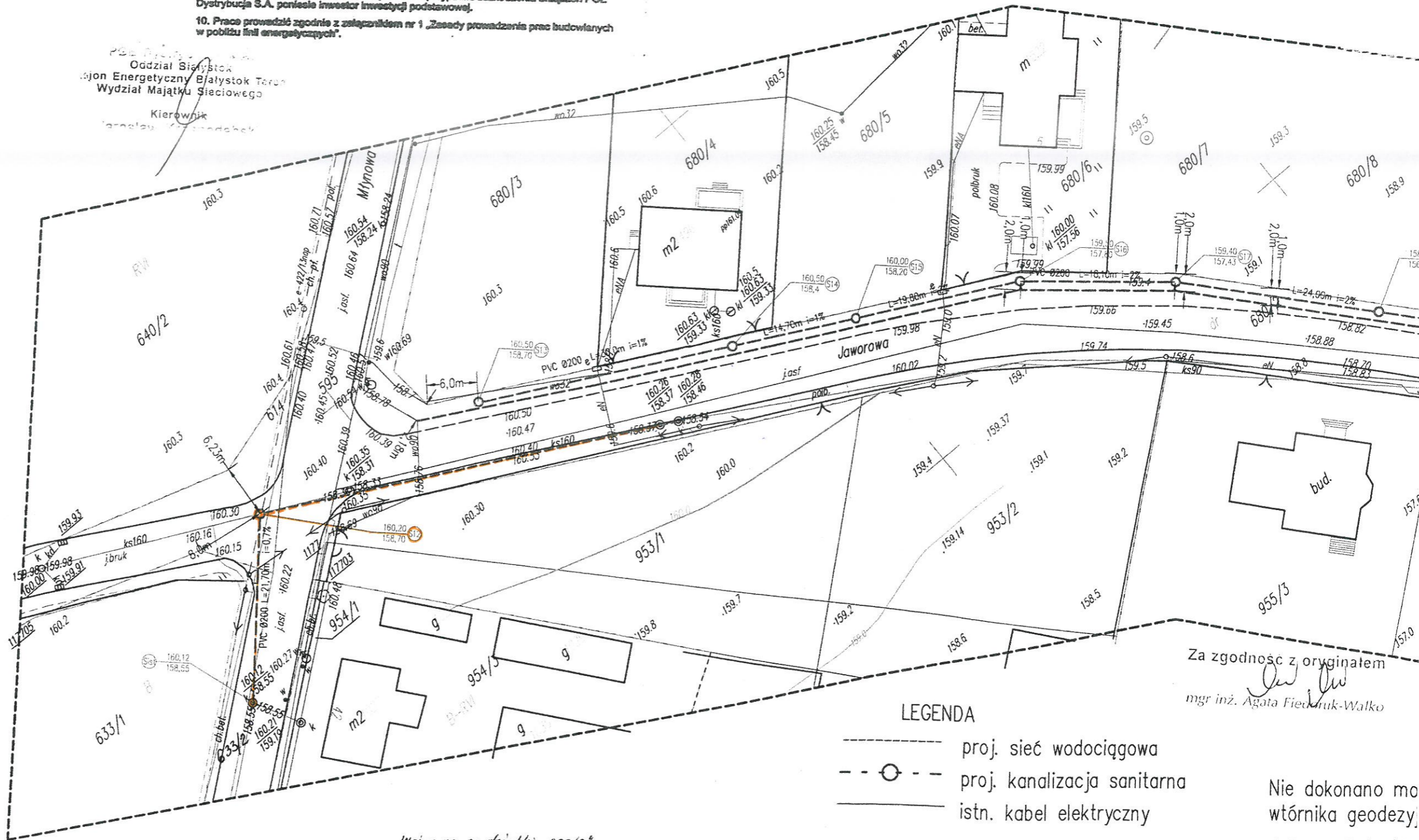
kanalizacją sanitarną i siecią wodociągową

na następujących warunkach:

1. Zachować odległość 0,5 m od złączy i kabli energetycznych oraz 0,7 m od lica słupa.
2. Kable w miejscach skrzyżowania zabezpieczyć przepustami dwudzielnymi, dla kabla SN Ø 160 mm koloru czerwonego, dla kabla nN Ø 110 mm koloru niebieskiego. Przepusty uszczelnic.
3. Prace ziemne w odległości 1,5 m od kabli i słupów energetycznych prowadzić ręcznie pod nadzorem pracownika Rejonu Energetycznego Białystok Teren. Słupy zabezpieczyć przed możliwością upadku. W razie konieczności należy wystąpić do Rejonu Energetycznego Białystok Teren o wyłączenie linii spod napięcia z 14-dniowym wyprzedzeniem.
4. Przed przystąpieniem do wykonywania robót ziemnych wyznaczyć przy pomocy aparatury przebieg linii kablowych w terenie.
5. Wykonywanie robót ziemnych w bezpośrednim sąsiedztwie sieci elektroenergetycznych powinno być poprzedzone określeniem przez kierownika budowy bezpiecznej odległości i sposobu wykonywania tych robót.
6. Po wykonaniu przed zasypaniem zabezpieczenie zgłosić do odbioru przez uprawnionego pracownika Rejonu Energetycznego Białystok Teren.
7. Dostarczyć do Rejonu Energetycznego Białystok Teren inwentaryzację z naniesionymi przepustami.
8. Miejsca robót należy oznakować napisami ostrzegawczymi i ogrodzić.
9. Wszelkie konsekwencje finansowe i prawne w przypadku uszkodzenia urządzeń PGE Dystrybucja S.A. poniesie inwestor inwestycji podstawowej.
10. Prace prowadzić zgodnie z załącznikiem nr 1 „Zasady prowadzenia prac budowlanych w pobliżu linii energetycznych”.

PROJEKT ZAGOSPODAROWANIA TERENU

PGE Dystrybucja S.A.
 Oddział Białystok
 Rejon Energetyczny Białystok Teren
 Wydział Majątku Sieciowego
 Kierownik
Anna Kozłowska



LEGENDA

- proj. sieć wodociągowa
- proj. kanalizacja sanitarna
- istn. kabel elektryczny

Za zgodność z oryginałem
mgr inż. Agata Fiedoruk-Walko

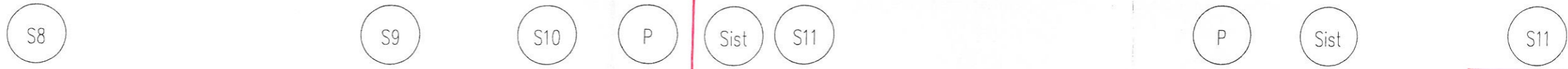
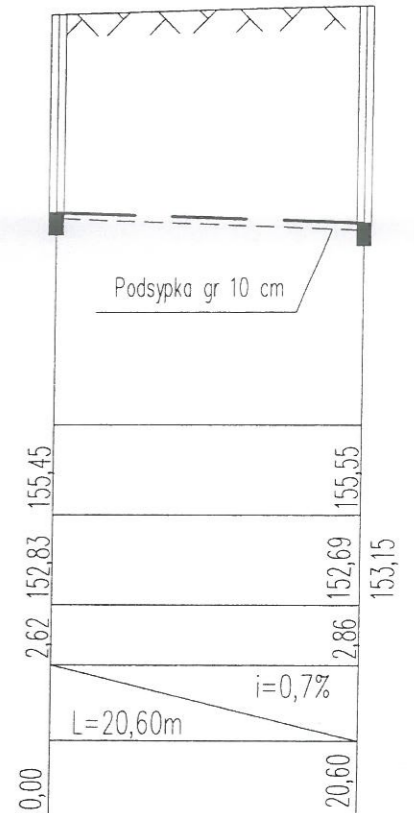
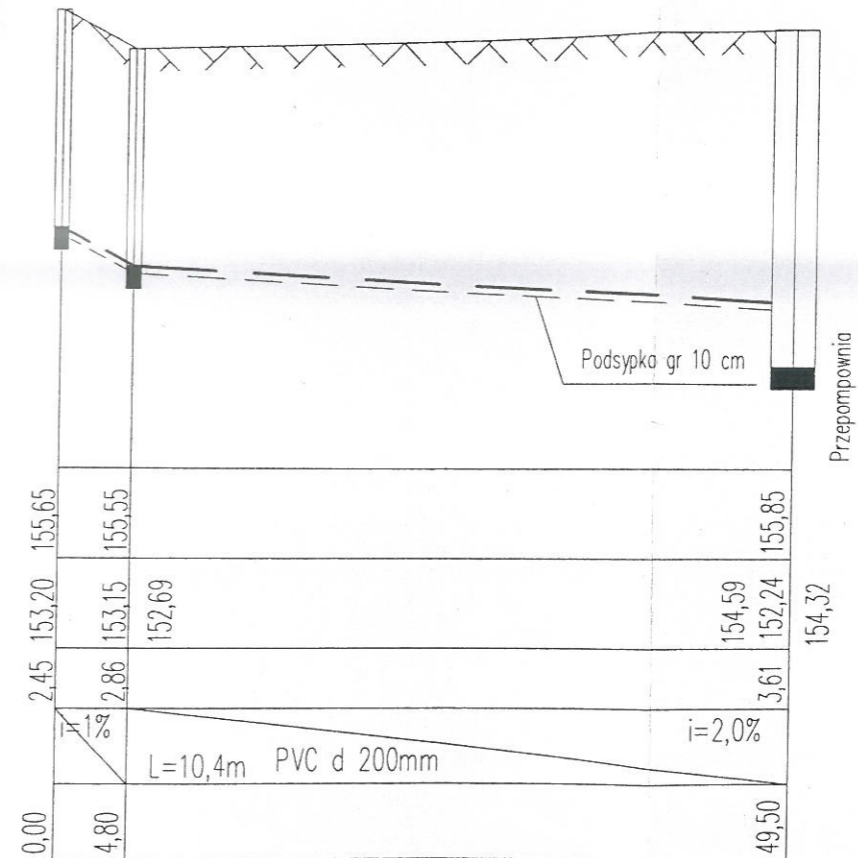
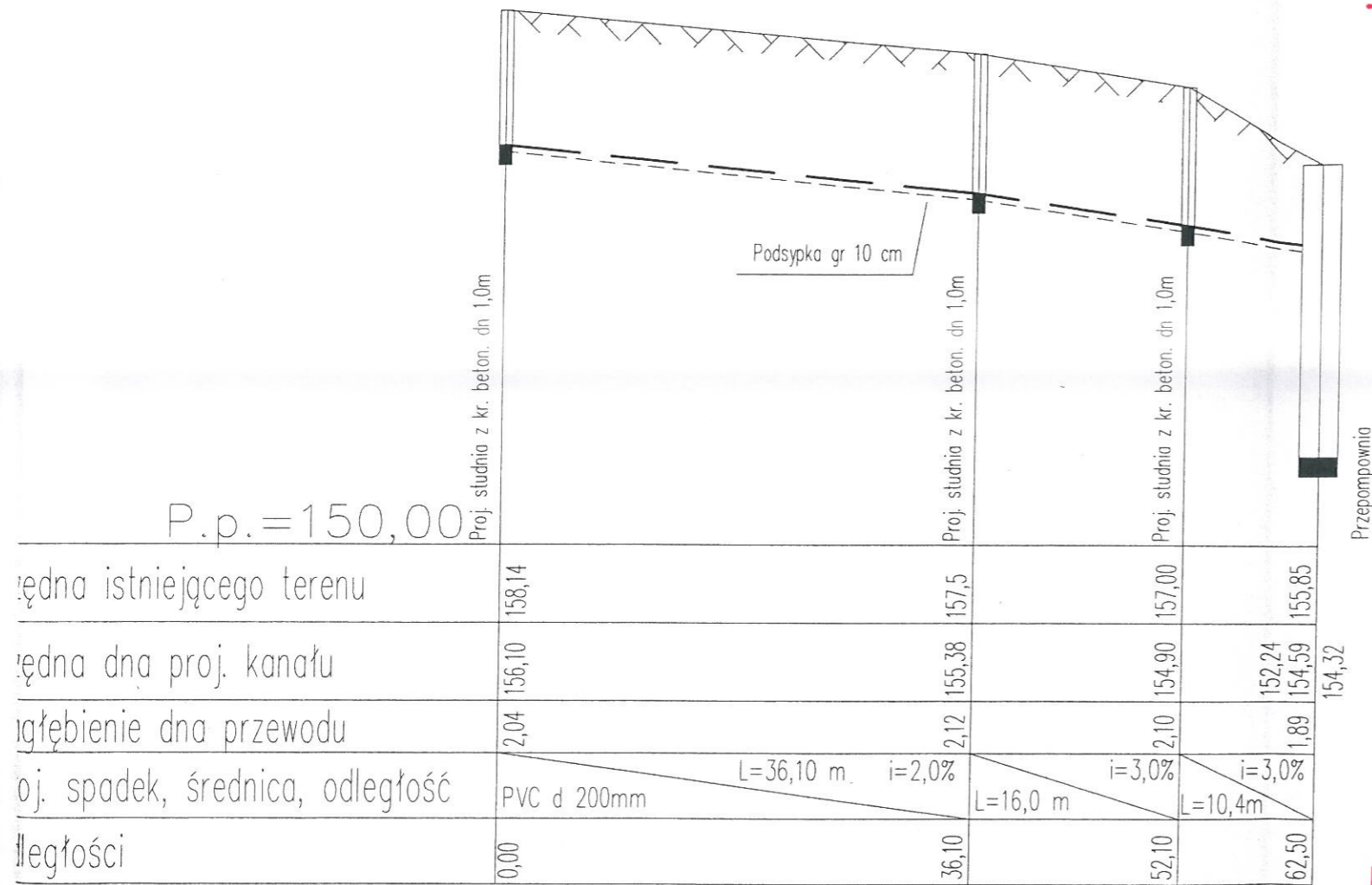
Nie dokonano mo
 wtórnika geodezy

Wpisano nr działki: 633/2*

mgr inż. Agata Fiedoruk-Walko
 upr. bud. do projektowania i kiero
 rob. bud. bez og. w spec. instalac
 w zakresie sieci instalacji
 cieplnych, wentylacyjnych i gazo
 wodociągowej i kanalizacyjnej
 Nr ewid. PDL/0045/PWO

Profil kanalizacji sanitarnej grawitacyjnej

Podziałka 1:100/500



JEDNOSTKA PROJEKTOWA	AFW Agata Fiedoruk-Walko ul. Magnoliowa 4, Grabówka		
	Skala 1 :100/500		Rys. nr 4/3
STADIUM	Projekt wykonawczy Profil kanalizacji sanitarnej		
ADRES	ul. Jaworowa w Michałowie		
TEMAT	Rozbudowa kanalizacji sanitarnej wraz z przepompownią ścieków i siecią wodociagową w ul. Jaworowej i Sosnowej w Michałowie		
PROJEKTANT	Imię i Nazwisko	Upr. Projekt. i sieci sanitarne Nr uprawn.	DATA
	Agata Fiedoruk-Walko	PDL.0049/PWOS/12	22. 05. 2015
			PODPIS
			<i>[Signature]</i>